



inter-studioviaggi
CRESCERE VIAGGIANDO NEL MONDO

Andis. Anno scolastico South Carolina @USA

2025 — 2026

ANNO SCOLASTICO ALL'ESTERO

Stati Uniti Canada Australia Nuova Zelanda Sud Africa Gran Bretagna
Irlanda Francia Spagna Germania Olanda Paesi Nordici



Paola, Irlanda



Arianna, USA



Anna, Canada

Segui i nostri Exchange Students su Tik Tok



Chi Siamo

Oltre **45 anni** di esperienza



L'azienda nasce dall'idea del suo fondatore, appassionato viaggiatore, che già durante i suoi anni di studio all'università si dedica ad organizzare viaggi.

Nel 1978 mette la sua esperienza al servizio degli studenti e famiglie italiane fondando inter•studioviaggi fino a raggiungere oggi un'indiscussa leadership nel settore.

6 tipologie di programmi



La programmazione più ricca e completa per offrire sempre i percorsi di studio migliori per la crescita e formazione di tutti i nostri studenti.

Oltre ai Programmi Scolastici all'estero offre Vacanze Studio estive, Soggiorni Linguistici, Independent Program e Stage Linguistici di Classe.

+50 professionisti



Tutto il nostro staff (in Italia ed all'estero) è in grado di soddisfare ogni richiesta per offrire la migliore assistenza prima, durante e dopo il soggiorno.

Un team di professionisti, attenti e preparati, che lavorano con tanta passione ed entusiasmo per garantire sempre un'esperienza indimenticabile.

550K studenti partiti dall'Italia



Lavoriamo con centinaia di scuole italiane, pubbliche e private di ogni ordine e grado, con aziende ed enti pubblici.

A tutti i nostri studenti (da 11 a 80 anni) abbiamo offerto un'esperienza formativa indimenticabile, in grado di cambiare la loro vita!

Partner e Collaborazioni

inter•studioviaggi è membro di ASTOI ed è in possesso della certificazione di qualità ISO 9001:2015 e UNI EN 14804:2005.



Indice	
Chi siamo	2
Perchè partire con ISV	5
MIM & PCTO	6
Borse di studio	7
Bando ITACA INPS	7
Consapevolezza	8
Sistemazione	10
Scuola	11
Requisiti necessari	12
Programmi	13
Destinazioni	
Usa	16
Canada	22
Australia	24
Nuova Zelanda	26
Sud Africa	28
Gran Bretagna	30
Irlanda	32
Francia	34
Spagna	35
Germania	36
Olanda	37
Paesi Nordici	38
ISV Ambassador	39
Diventare Exchange Student	40
Parola di Ambassador	42
Offerta ISV	43
Informazioni tecniche	44
Condizioni generali	46
ISV Community	50
ISV Pre-departure Party	51



Anais @Prom

Perchè partire con inter•studioviaggi?

Programma scolastico all'estero

La più fantastica esperienza di tutta la tua vita!

Uscire dalla propria zona di comfort non è mai semplice, ma è fondamentale per crescere. Qui a inter•studioviaggi lo sappiamo bene, per questo da oltre 45 anni aiutiamo i ragazzi italiani a vivere la migliore esperienza della loro vita, dandogli l'opportunità di aprire la mente e diventare veri cittadini del mondo. Il prossimo potresti essere tu.

Potrai vivere con una famiglia accuratamente selezionata e studiare presso una High School locale, con il supporto degli international coordinator e del nostro team, sempre. Il nostro staff è composto da professionisti esperti, capaci di offrirti sempre soluzioni di qualità e su misura per te.

Scegliere il Programma Scolastico all'Estero di inter•studioviaggi significa partire per un trimestre, un semestre oppure un anno, e tornare a casa con un bagaglio di esperienze immenso, non solo dal punto di vista accademico e linguistico.

Qualità

Staff preparato e sempre aggiornato che con grande passione ti accompagna in questo percorso oltre ad una consolidata esperienza e collaborazione con i migliori partner internazionali.

Assistenza e supporto

In tutte le fasi del tuo progetto; dal colloquio iniziale, alla compilazione della documentazione, alla richiesta del visto (se necessario), fino al tuo rientro, inter•studioviaggi è sempre con te. Il nostro supporto e quello dei referenti locali saranno un costante punto di riferimento, per emergenza anche 24/7.

Consulenza personalizzata

Condividi con noi le tue aspettative e con cura e professionalità sapremo guidarti nella scelta del programma più adatto a te.

MIM

Un'esperienza riconosciuta dal Ministero dell'Istruzione e del Merito

Programmi approvati dal MIM

Tutti i nostri programmi scolastici sono approvati dal MIM, il quale riconosce il significativo valore educativo delle esperienze compiute all'estero.



PCTO

Percorsi per le competenze trasversali e per l'orientamento

Elevato valore formativo, educativo e culturale

Il Programma Scolastico all'Estero è riconosciuto ormai dalla maggior parte delle scuole ai fini dell'Alternanza Scuola Lavoro, rinominata "Percorsi per le competenze trasversali e per l'orientamento", PCTO.



Ogni scuola gestisce in maniera autonoma e indipendente le modalità di valutazione del Programma all'estero e la riammissione nel corso di studi italiano.

Pertanto consigliamo di confrontarti preventivamente con gli insegnanti e il Preside della tua scuola, per comunicare loro la tua intenzione di trascorrere un periodo di studi all'estero e per valutare insieme come organizzare il tuo reinserimento nella realtà italiana.



inter•studioviaggi sarà sempre a tua disposizione, per qualsiasi chiarimento e supporto, non esitare a contattarci!

Il MIM sottolinea l'importanza delle esperienze di mobilità studentesca all'estero considerandole parte integrante dei percorsi di istruzione e formazione degli studenti.

Partecipare a tali programmi significa sviluppare risorse cognitive, affettive e relazionali che portano i partecipanti ad acquisire notevoli doti di autonomia ed indipendenza.

Il contatto con una cultura e una tradizione diversa, l'esigenza di organizzare la propria vita adattandosi alle abitudini di un altro popolo contribuiscono allo sviluppo di competenze trasversali, individuali e relazionali, fortemente richieste dal mercato del lavoro.

Pertanto, pur svolgendosi con modalità diverse, anche le esperienze di studio all'estero della durata massima di un anno possono essere riconosciute, a discrezione della scuola, ai fini del progetto di PCTO/ASL.

Vi consigliamo di informarvi presso il referente PCTO/ASL della scuola italiana per comprendere al meglio l'iter da seguire.

Borse di studio



ISV for You: borse di studio offerte da inter•studioviaggi

Anche quest'anno **inter•studioviaggi** mette a disposizione fino a 80 borse di studio riservate a studenti meritevoli che si distinguono per risultati scolastici, competenza linguistica, particolare predisposizione all'inserimento in un contesto didattico internazionale. I contributi vengono offerti direttamente

da inter•studioviaggi o da suoi partner internazionali e nazionali, aziende, fondazioni, banche, associazioni o facenti capo al Progetto di Educazione Globale di I.T.F – Independent Teachers' Foundation riservato agli studenti della Provincia di Sondrio.

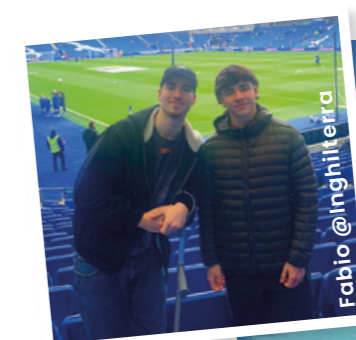
Contattaci per scoprire come concorrere alle borse di studio per l'anno scolastico 2025/2026.

Bando ITACA INPS

I programmi scolastici inter•studioviaggi sono pienamente conformi ai requisiti del Bando ITACA INPS che annualmente assegna oltre un migliaio di contributi* per partecipare a programmi di mobilità studentesca per la frequenza di un trimestre, un semestre o un intero anno scolastico presso una scuola superiore all'estero.

Il bando di concorso dedicato ai figli dei dipendenti e dei pensionati della pubblica amministrazione (ex gestione INPDAP), si rivolge agli studenti della scuola secondaria di secondo grado desiderosi di intraprendere un percorso di studio all'estero.

*Le borse di studio ITACA INPS non sono cumulabili con quelle offerte da inter•studioviaggi.



Lara @Spagna



Emanuele @Irlanda



Approfondisci BandoITACA INPS



Offerte 2025 – 2026

Consulta il nostro sito e rimani aggiornato su offerte speciali e promozioni dedicate alle singole destinazioni o in concomitanza di occasioni speciali.

Anno scolastico all'estero

le parole chiave

Partecipare ad un programma scolastico all'estero non significa solo migliorare le proprie competenze linguistiche, frequentare una scuola estera e conoscere una cultura

diversa ma è molto di più: è un'esperienza personale, un percorso di crescita e maturazione.

Quali potrebbero essere le parole chiave per descrivere questa incredibile esperienza?

Comunicazione

Solo comunicando con la famiglia ospitante, i professori e i compagni a scuola, amplierete le vostre conoscenze culturali e sociali. La comunicazione è alla base della buona riuscita del programma.

Consapevolezza

Uscire dalla propria zona di comfort per comprendere nuove potenzialità e punti di forza che si pensava di non avere, confrontandosi con un contesto completamente nuovo e diverso.

Tolleranza e Rispetto

Solo aprendosi il più possibile e adattandosi al nuovo ambiente, si potranno apprezzare le differenze e dare il giusto significato a questa fantastica esperienza.

Responsabilità e Autonomia

Vivere il programma all'estero da protagonisti ma sempre con la testa sulle spalle; dimostrarsi attivi, propositivi ma rispettosi nei confronti degli altri e di se stessi.



Vivere all'estero

affondare le radici in una nuova cultura

Trascorrere un periodo di vita e di studio all'estero, può essere 'impegnativo', soprattutto all'inizio.

È molto importante prepararsi al meglio ed essere consapevoli che la fase di adattamento iniziale potrebbe essere difficoltosa.

Alcune destinazioni, come ad esempio gli Stati Uniti, richiedono uno sforzo maggiore e un pizzico in più di flessibilità. Sono culture differenti, anche se spesso pensiamo di conoscerle già bene.

Il nostro consiglio è di non fermarsi davanti a queste prime difficoltà e di non chiudersi in se stessi.

Saranno tante le emozioni e i sentimenti che proverete durante i mesi via: tristezza, euforia, gioia, nostalgia, magari anche paura e la domanda allora potrebbe sorgere spontanea: ce la farò?

Noi ne siamo certi, la risposta è sì, ce la farete e sarà la più fantastica esperienza della vostra vita!



Sistemazione

La tua nuova famiglia

sempre pronta ad aiutarti

La host family con cui vivrai il tuo periodo all'estero ti accompagnerà durante tutta l'esperienza. Proprio per questo, **inter-studioviaggi si avvale di Partner internazionali di comprovata esperienza che selezionano con cura le famiglie locali.**

Il **coordinatore locale**, che conosce personalmente ogni famiglia candidata, verifica il rispetto dei requisiti morali,

di affidabilità e di ospitalità e **sarà il tuo punto di riferimento. Saprà consigliarti e supportarti durante tutto il tuo soggiorno.**

Le Host Family che partecipano al programma sono molto diverse tra loro, ma le accomuna il forte desiderio di accogliere a tutti gli effetti un nuovo figlio internazionale.



Boarding School

Oltre alla sistemazione in famiglia, per alcune destinazioni, sarà possibile scegliere di vivere presso residenze scolastiche o boarding schools condividendo gli spazi e la quotidianità con altri studenti.

Host family

Vivere con una nuova famiglia è il modo migliore per mettersi alla prova e conoscere nuove culture, senza rinunciare alla sicurezza.

La rete di assistenza ISV sarà sempre disponibile, sia in loco che in Italia.

Vi aiuteremo ad affrontare al meglio il vostro percorso e in caso di reali problematiche saremo pronti a valutare, in accordo con i partner locali, un eventuale cambio di sistemazione.

Sistema scolastico

Scuola

Una nuova scuola da vivere con curiosità, per capire chi sei e chi vuoi diventare.

La scuola all'estero ha un approccio accademico molto diverso da quello italiano, più pratico e coinvolgente.

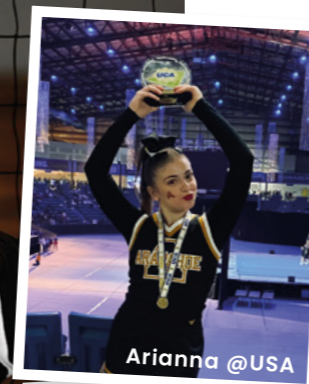
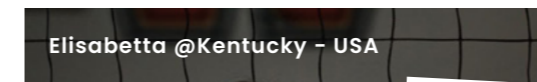
Lavori di gruppo, dibattiti, laboratori e curriculum su misura ti aiuteranno a capire davvero quello che ti piace, a integrarti facilmente nel nuovo ambiente stringendo straordinarie amicizie e ad aprire la tua mente e i tuoi orizzonti a tante nuove possibilità.

Senza scordare le **attività extra-scolastiche dopo le lezioni**: sport e club pomeridiani di musica, teatro, danza, fotografia, giornalismo o tecnologia arricchiranno la tua esperienza scolastica e ti permetteranno di socializzare, coltivare passioni, inserendoti così al meglio nella tua nuova realtà.



Personalizzare il piano di studi con il supporto di un Counselor Scolastico sulla base di necessità, interessi e competenze sarà un'occasione imperdibile per trovare la tua strada!

Mettersi alla prova in un sistema scolastico differente permette ai ragazzi di gettare le basi per scelte future più consapevoli.




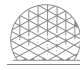





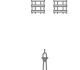





MIM

Tutti i nostri Programmi sono riconosciuti dal MIM, Ministero dell'Istruzione e del Merito. Maggiori informazioni a p.6



Requisiti necessari

specificati per le diverse destinazioni

	PASSAPORTO	VACCINI	VISTO	STATO DI SALUTE	ALLERGIE	DSA	DIETE	LIVELLO LINGUISTICO	BOCCIATURA	ETÀ
 USA EXCHANGE	sì	sì	sì	OTTIMO	NO	NO	NO	B1	NO	15 - 17
 USA SELECT	sì	NO	sì	BUONO	sì	sì	sì	B1	sì	15 - 17
 CANADA	sì	NO	sì	BUONO	sì	sì	sì	B1	sì	15 - 17
 AUSTRALIA	sì	NO	sì	BUONO	sì	sì	sì	B1	sì	15 - 18
 NUOVA ZELANDA	sì	NO	sì	BUONO	sì	sì	sì	B1	sì	15 - 18
 SUD AFRICA	sì	NO	sì	BUONO	sì	sì	sì	B1	NO	15 - 17
 GRAN BRETAGNA	sì	NO	sì solo per l'anno	BUONO	sì	sì	sì	B1 - B2	sì	16 - 18
 IRLANDA	NO	NO	NO	BUONO	sì	sì	sì	B1	sì	15 - 17
 FRANCIA	NO	sì	NO	BUONO	sì	sì	sì	B1	sì	15 - 17
 SPAGNA	NO	NO	NO	BUONO	sì	sì	sì	B1	sì	15 - 18
 GERMANIA	NO	sì	NO	BUONO	sì	sì	sì	B1	SOLO SELECT	15 - 18
 OLANDA	NO	NO	NO	BUONO	sì	sì	sì	-	sì	15 - 18
 PAESI NORDICI	sì	sì	NO	OTTIMO	sì	sì	sì	-	sì	15 - 18

Diversi modi per vivere

la più fantastica esperienza di tutta la tua vita!

Per venire incontro alle tue esigenze, ma anche a quelle della tua famiglia e del tuo percorso accademico, offriamo tre diverse modalità per vivere il Programma Scolastico

all'Estero di inter-studioviaggi. Sempre con l'assistenza di un local coordinator, in famiglie attentamente selezionate o in prestigiose Boarding Schools.

DOVE PUOI OTTENERE IL DIPLOMA?
USA SELECT anno scolastico
CANADA anno scolastico

DOVE PUOI SCEGLIERE LA LOCALITÀ?
USA SELECT; CANADA; AUSTRALIA; NUOVA ZELANDA
SUD AFRICA
USA EXCHANGE possibilità di esprimere preferenza
GRAN BRETAGNA E IRLANDA select e select plus
FRANCIA E SPAGNA select

DOVE PUOI SCEGLIERE LA SCUOLA?
USA SELECT PLUS; NUOVA ZELANDA; AUSTRALIA;
CANADA select plus
GRAN BRETAGNA select e select plus



Exchange
Sei curioso, flessibile e ti adatti facilmente?

È proprio con questo programma che nascono i primi scambi linguistici e culturali all'estero e con cui potrai scegliere il Paese dove studiare, vivendo in piccole-medie realtà con famiglie attentamente selezionate. Il programma perfetto per chi non ha specifiche richieste sul programma accademico. Per gli USA, il programma Exchange Plus vi permetterà di scegliere un'area metropolitana.



Select
Conosci già la destinazione dei tuoi sogni?

Questo programma ti permette di individuare il distretto scolastico o una zona geografica specifica, non solo il Paese di destinazione oppure di scegliere un percorso accademico o una sistemazione tra famiglia e residenza. Con queste informazioni, avrai tutto il tempo per preparare al meglio la tua partenza!



Select Plus
Vuoi un'esperienza su misura?

Con questo programma ti è possibile scegliere la località e, spesso, la scuola dove frequentare le lezioni. In questo modo, potrai perseguire i tuoi obiettivi futuri, dedicarti allo studio delle materie preferite o praticare lo sport dei tuoi sogni anche lontano da casa!

Programmi personalizzati

Scopri insieme ai nostri Educational Consultant quale potrebbe essere quello perfetto per le tue esigenze e quelle della tua famiglia!



Contattaci per un colloquio individuale gratuito!

Your journey starts here!

Nord America

Canada e Stati Uniti per vivere la scuola come in un film.

STATI UNITI
pag. 16

Programmi:
Exchange;
Select;
Select Plus



CANADA
pag. 22

Programmi:
Select;
Select plus



Antipodi

Dall'altra parte del mondo per scoprire incredibili realtà.

AUSTRALIA
pag. 24

Programmi:
Select plus



NUOVA ZELANDA
pag. 26

Programmi:
Select plus



Sud Africa

Vivere immersi in una natura mozzafiato.

pag. 28

Programmi:
Exchange



Programmi

Exchange

Per studiare nel Paese dei tuoi sogni, vivendo come uno studente locale!

Select

Per decidere in quale distretto scolastico e area geografica andare!

Select Plus

Per scegliere località e scuola, soddisfacendo ogni tua aspettativa!

Europa

Nel vecchio continente possono succedere cose meravigliose.

GRAN BRETAGNA
pag. 30

Programmi:
Exchange;
Select;
Select plus



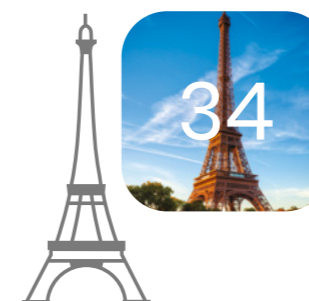
IRLANDA
pag. 32

Programmi:
Exchange;
Select;
Select plus



FRANCIA
pag. 34

Programmi:
Exchange;
Select



SPAGNA
pag. 35

Programmi:
Exchange;
Select



GERMANIA
pag. 36

Programmi:
Exchange;
Select



OLANDA
pag. 37

Programmi:
Exchange



PAESI NORDICI
pag. 38

Programmi:
Exchange



Nord America Stati Uniti



Programmi

- Exchange
- Select
- Select Plus

Durata

- Trimestre
- Semestre
- Anno

Highlights

- #diploma
- #boarding school
- #Prom

Why United States?

Scelta delle materie e possibilità di conseguire il diploma americano. Ampia offerta di attività extra-curricolari culturali, ricreative e sportive. Grande varietà di paesaggi, culture e tradizioni Full immersion nella vera "American way of life".

inter•studioviaggi collabora con diverse organizzazioni operanti sull'intero territorio americano per la selezione delle famiglie ospitanti e delle migliori high schools americane. Frequentare una scuola superiore negli Stati Uniti è sicuramente una delle esperienze più costruttive che uno studente possa fare, perfetta per conoscere realtà differenti, per mettersi alla prova, per sperimentare un diverso stile di vita e per riscoprirsi giorno dopo giorno più consapevole e indipendente.

Guarda
le interviste
dei nostri
Ambassador

Anais
South Carolina - USA



Sistema scolastico

Il sistema scolastico statunitense è molto diverso da quello italiano, sia per le materie proposte sia per i metodi utilizzati. Non esiste distinzione per indirizzo, bensì un'unica scuola superiore dove ogni studente è chiamato a scegliere tra molteplici materie. I contenuti ed i metodi applicati sono molto diversi dai nostri e si mira a fornire un'istruzione meno teorica, più pratica, che maggiormente incontra l'interesse del singolo studente. Avrai la possibilità di studiare materie tradizionali oppure scoprirne di nuove come ad esempio giornalismo, criminologia, fotografia, che potranno essere utili per una futura carriera universitaria e professionale. Le materie obbligatorie da studiare sono inglese, matematica e storia americana, in aggiunta dovrai scegliere altre 4 materie, tra quelle disponibili e offerte dalla tua high school, che ti permetteranno di personalizzare il curriculum accademico. L'orario si articola nell'arco dell'intera giornata con una pausa pranzo. Si combinano ore di studio ad attività sportive, eventi culturali e sociali.

Camp a New York

Un'occasione per vivere 4 giorni indimenticabili nella Grande Mela prima di raggiungere la famiglia ospitante. Conoscerai altri Exchange Students internazionali, potrai confrontarti con loro, ricevere preziose informazioni sul tuo percorso e

ovviamente scoprire una delle metropoli più affascinanti del mondo.

Ricorda questa opportunità è riservata al solo programma Exchange per le partenze di agosto (semestre o anno).

Exchange

Sei determinato e motivato a scoprire l'America che non ti immagini?

Scegliendo questo programma vivrai una fantastica esperienza insieme ad una famiglia americana volontaria, attentamente selezionata dal partner americano. Non sarà possibile scegliere uno Stato né avere la garanzia di studiare materie specifiche o praticare uno sport in particolare, ma potrai esprimere la preferenza per 3 stati oppure per una macro area.

Frequenterai la High School del distretto pubblico di competenza della famiglia ospitante, potrai studiare nuove materie e praticare sport tra quelli offerti dalla scuola, ma soprattutto migliorare il tuo inglese vivendo come un vero americano!

Al termine del percorso di studio del programma Exchange ed Exchange Plus ti verrà rilasciato il certificato di frequenza e la pagella che dovrai richiedere direttamente alla scuola americana.

Exchange Plus

Ami la vita in città e vuoi avere la possibilità di fare qualche richiesta in più?

Con l'Exchange Plus vivrai in un'area urbana con una città di almeno 30.000 abitanti nel raggio di circa 20 miglia, con collegamenti e servizi più agevolati.

Verrai ospitato da una famiglia volontaria, attentamente selezionata dal partner americano, e frequenterai la High School del distretto pubblico di riferimento. Anche per questo programma è possibile esprimere la preferenza per 3 stati e, se necessario, richiedere uno speciale regime alimentare legato a motivi di salute (intolleranza al glutine, al lattosio o ad esigenze di dieta vegetariana o vegana). Sarà possibile selezionare una famiglia senza cani o gatti, a fronte di un certificato medico attestante un problema di salute o un'allergia.

Per aderire al programma Exchange Plus non dovrai avere più 17 anni e 4 mesi al momento della partenza.

Quote

a partire da

	SEMESTRE	ANNO
Exchange con Camp NY	€ 13.190	€ 13.990
Exchange senza Camp NY	€ 12.190	€ 12.990
Exchange Plus	€ 14.190	€ 15.990

SUPPLEMENTI (soggetti a riconferma)

Supplemento preferenza stato: da € 1.200
Supplemento macro area: da € 1.000
Supplemento famiglia no pets: da € 1.000
Estensione: da usd 1.600

LA QUOTA INCLUDE

Colloquio iniziale, consulenza, orientamento e assistenza (webinar online e colloqui personalizzati); valutazione linguistica e attitudinale; assistenza preparazione application form; compilazione della modulistica necessaria per l'ottenimento del visto J1 presso il consolato degli Stati Uniti; Pre-Departure Party) | Iscrizione e lezioni presso la High School americana | Volo andata/ritorno da Milano o Roma incluse tasse aeroportuali | Accoglienza e trasferimento andata/ritorno dall'aeroporto alla famiglia ospitante | Sistemazione in famiglia ospitante con vitto e alloggio | Assicurazione medica obbligatoria | Assistenza del coordinatore locale | Contatto emergenza inter-studioviaggi | Materiale informativo sul soggiorno | Kit da viaggio inter-studioviaggi

LA QUOTA NON INCLUDE

Spese di apertura pratica (€ 90) | Spese consolari (€ 450 per il visto J1) | Materiale didattico/digitale (circa \$ 200) | Eventuale abbonamento ai mezzi pubblici | Escursioni proposte dall'organizzazione americana | Spese personali | Preferenza stato o macro-area | Supplementi in caso di diete speciali o richieste particolari relative ad animali domestici e allergie.

Calendario

scolastico americano

	SEMESTRE	ANNO
	AGOSTO > DICEMBRE/GENNAIO	GENNAIO > MAGGIO/GIUGNO
	AGOSTO > MAGGIO/GIUGNO	

Nord America Stati Uniti

Select

Cerchi un percorso accademico di qualità e vuoi decidere dove andare negli Stati Uniti? Vuoi essere certo di trovare le materie che studi in Italia? Vuoi un programma che ti permetta di ottenere il Diploma High School?

Tanti sono i motivi per partire con il programma SELECT. E' indubbiamente il programma ideale se vuoi scegliere le materie scolastiche per avere continuità accademica e rendere più semplice il reinserimento in Italia al ritorno o se vuoi trovare il tuo sport preferito (ricordiamo comunque che nelle scuole americane gli sport sono stagionali e cambiano ogni trimestre). E' il programma che ti permette di partire e realizzare il tuo sogno anche se il tuo inglese non è perfetto e anche in caso di allergie e intolleranze alimentari. Segnaliamo tuttavia che per alcune di queste esigenze specifiche sarà applicato un supplemento.

Le scuole con cui collaboriamo sono tantissime e sono sia pubbliche che private. Ogni candidato dovrà selezionare 3 distretti scolastici e sarà offerto il 'placement' in una delle preferenze indicate con la possibilità, frequentando l'intero anno scolastico e raggiungendo i crediti richiesti, di ottenere il diploma americano! Verrai inserito nel 12° grade che corrisponde alla nostra quarta superiore e parteciperai alla cerimonia di consegna del diploma come un vero studente americano! Un momento davvero emozionante!

E' anche possibile frequentare un solo semestre, il 1° con partenza in agosto o il 2° con partenza a gennaio.

Dove

Il programma Select è disponibile in vari stati, alcuni meno conosciuti: **Arkansas, Idaho, Kansas, Iowa, Utah, Wisconsin**
Altri più noti: **Arizona** (area di Phoenix), **Colorado** (Denver), **Michigan** (Dexter, Rochester)
North Carolina (Charlotte), **Pennsylvania, Washington** (Seattle o Tacoma).

Quote

a partire da

	SEMESTRE	ANNO
Select	AGOSTO - DICEMBRE 25 / GENNAIO 26 GENNAIO 26 / MAGGIO - GIUGNO 26 DA € 17.490	AGOSTO 25 / MAGGIO - GIUGNO 26 DA € 23.990
Speciale diploma		DA € 22.550

LA QUOTA INCLUDE
Colloquio iniziale, consulenza, orientamento e assistenza (webinar online e colloqui personalizzati; valutazione linguistica e attitudinale; assistenza preparazione application form; compilazione delle modulistica necessaria per l'ottenimento del visto F1 presso il consolato degli Stati Uniti; Pre-Departure Party) | Iscrizione e lezioni presso la High School americana | Volo andata/ritorno da Milano o Roma incluse tasse aeroportuali | Accoglienza e trasferimento andata/ritorno dall'aeroporto alla famiglia ospitante | Sistemazione in famiglia ospitante con vitto e alloggio | Assicurazione medica obbligatoria | Assistenza del coordinatore locale | Contatto emergenza inter-studioviaggi | Materiale informativo sul soggiorno | Kit da viaggio inter-studioviaggi

Speciale diploma

Questa formula 'roulette' prevede l'assegnazione, senza possibilità di scelta, di una scuola dove è possibile ottenere il diploma. Si tratta generalmente di scuole medio-piccole, pubbliche o private, che decidono di accogliere studenti internazionali offrendo una retta scolastica agevolata.

Le famiglie

Le famiglie sono attentamente selezionate dal partner americano e si trovano nell'aria della high school che ti verrà assegnata in base alle caratteristiche del tuo profilo. Il programma prevede che le famiglie ospitanti che hanno espresso il desiderio di ospitare uno studente straniero ricevano un rimborso spese per l'ospitalità. Vivere in una famiglia diversa dalla propria richiede una buona capacità di adattamento, flessibilità, rispetto reciproco e voglia di condivisione, ma rappresenta una grande occasione di crescita e arricchimento.

Calendario

scolastico americano

	SEMESTRE	ANNO
	AGOSTO > DICEMBRE / GENNAIO GENNAIO > MAGGIO / GIUGNO	AGOSTO > MAGGIO / GIUGNO

LA QUOTA NON INCLUDE
Spese di apertura pratica (€ 90) | Spese consolari (€ 580 per il visto F1) | Materiale didattico/digitale (circa \$ 200) | Eventuale abbonamento ai mezzi pubblici | Escursioni proposte dall'organizzazione americana | Spese personali | Supplementi in caso di diete speciali o richieste particolari relative ad animali domestici e allergie | Eventuali spese scolastiche extra che saranno confermate in base alla scuola

Nord America Stati Uniti

Select One Term

Vuoi assaporare una nuova realtà confrontandoti con la vita scolastica e la quotidianità americana senza assentarti per troppo tempo?

Questo è il programma giusto per te!
Trascorrerai dalle 10 alle 12 settimane, a seconda della scuola privata che sceglierai, e potrai decidere se frequentare il primo term (agosto/novembre), il terzo term (gennaio/marzo) oppure il quarto term (marzo/giugno).
Vivrai presso una famiglia americana attentamente selezionata dal partner americano e situata vicino alla high school che

frequenterai. Il programma prevede che le famiglie ricevano un rimborso spese per l'ospitalità. Scegli quindi le 3 scuole che preferisci, sarà il partner americano a selezionare la high school più adatta al tuo profilo. Al termine del percorso ti verrà rilasciato il certificato di frequenza e la stampa dei voti ma non la pagella.

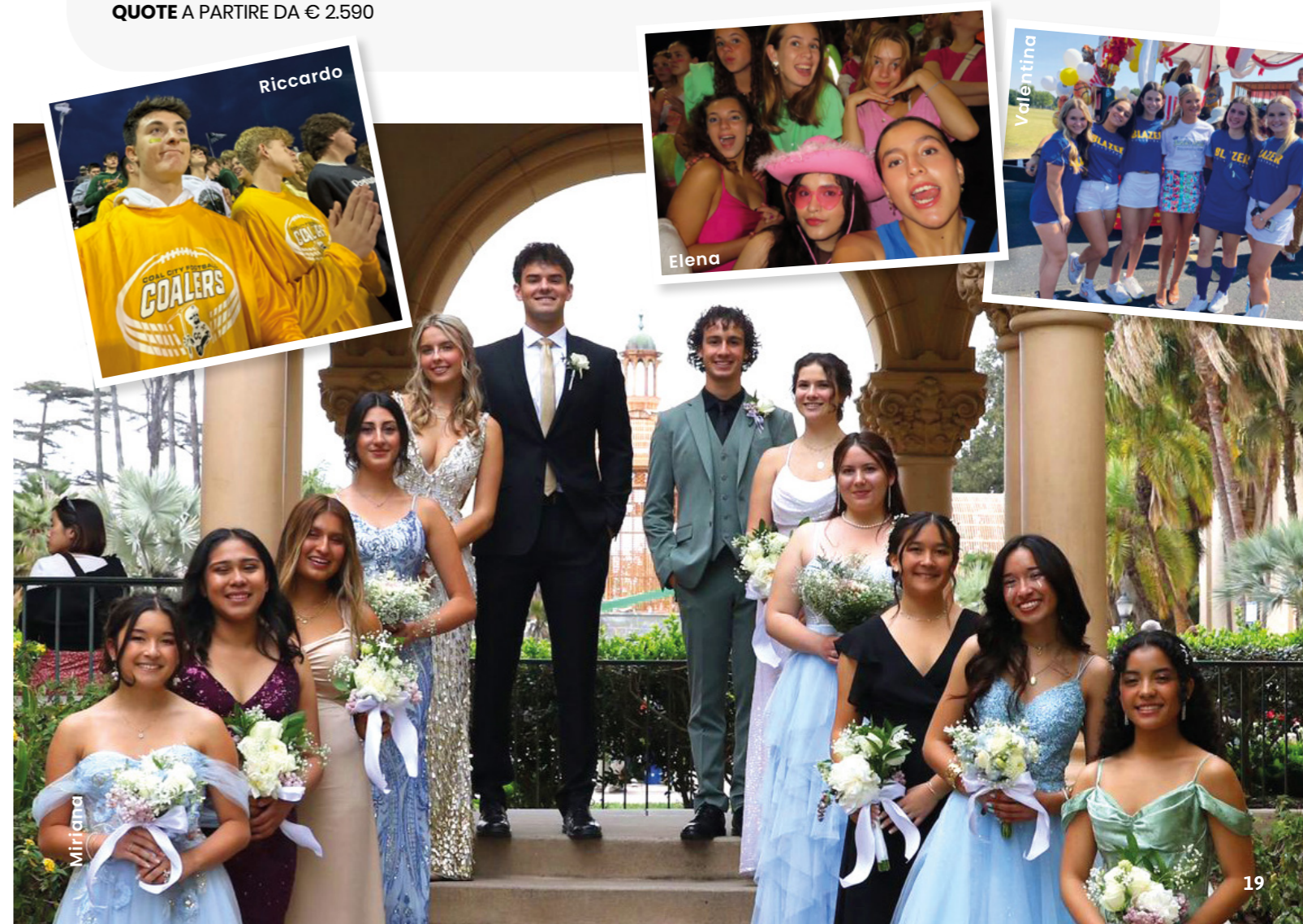
QUOTE A PARTIRE DA € 12.190

USA immersion

Questo programma offre l'opportunità di immergersi nella cultura americana e di vivere una genuina esperienza di integrazione grazie all'ospitalità di una famiglia americana. Le famiglie che ospitano sono volontarie e desiderano condividere la loro estate con un ragazzo/a internazionale.

QUOTE A PARTIRE DA € 2.590

In questo programma non è prevista la frequenza di corsi di lingua e non si va a scuola. E' una splendida opportunità di 'provare' un'esperienza americana prima di decidere di trascorrere un semestre o un intero anno scolastico in USA!



Nord America Stati Uniti

Select Plus

Vuoi personalizzare la tua esperienza?
Ecco il programma che fa per te!

Potrai scegliere il percorso accademico che ti permetterà di conseguire il Diploma frequentando l'intero anno scolastico, l'area geografica e addirittura il distretto scolastico ed in alcuni casi la scuola che frequenterai, ad esempio nell'area di Boston. Le scuole pubbliche sono solitamente raggruppate in distretti, sarà quindi possibile individuare il distretto ma non sempre scegliere la scuola da frequentare. Le High Schools di questo programma sono tutte di ottimo livello accademico con un ricco programma scolastico: corsi Standard, Honors (H high level) ed Advanced Placement (AP corsi pre-universitari) che conferiscono crediti utili al conseguimento della Graduation. Non esiste distinzione per indirizzo, bensì un'unica scuola superiore dove ogni studente potrà scegliere le

materie preferite. I contenuti ed i metodi applicati sono diversi da quelli italiani, si mira a fornire un'istruzione meno teorica, più pratica, che maggiormente incontra l'interesse individuale. Tantissime le attività extra curriculari, i club tra cui scegliere, il modo migliore per conoscere nuovi amici ed integrarsi. I posti disponibili per gli studenti stranieri sono limitati ed è la scuola americana che decide se accettare il candidato dopo aver valutato il curriculum scolastico. Sarà quindi necessario indicare almeno 3 distretti o scuole preferite, in questo modo sarà più facile venire incontro alle richieste dello studente. Anche il programma Select Plus prevede alloggio in famiglia ospitante.

Dove

Nella categoria Select Plus mettiamo in evidenza i tre stati più conosciuti e più richiesti: la California, la Florida, il Massachusetts

Ecco alcune delle scuole con cui collaboriamo:

California: Alameda School District, Anaheim School District, El Camino High School, Las Virgenes School District, Placentia School District, San Luis Coastal School District, etc.

Florida: Heritage High School, Indian River High School, Miami Dade Public Schools, Orange County Public Schools, etc.

Massachusetts: Arlington High School, Beverly High School, Hopkinton Public Schools, Ipswich Public Schools, Lynnfield High School, Marblehead High School, Maynard High School, Milford High School, Winthrop High School, etc.

Quote

a partire da

	SEMESTRE AGOSTO - DICEMBRE 25 / GENNAIO 26 GENNAIO 26 / MAGGIO - GIUGNO 26	ANNO AGOSTO 25 / MAGGIO - GIUGNO 26
California	DA € 21.800	DA € 35.850
Florida	DA € 19.790	DA € 31.450
Massachusetts	DA € 21.500	DA € 35.250

LA QUOTA INCLUDE

Colloquio iniziale, consulenza, orientamento e assistenza (webinar online e colloqui personalizzati; valutazione linguistica e attitudinale; assistenza preparazione application form; compilazione delle modulistica necessaria per l'ottenimento del visto F1 presso il consolato degli Stati Uniti; Pre-Departure Party) | Iscrizione e lezioni presso la High School americana | Volo andata/ritorno da Milano o Roma incluse tasse aeroportuali | Accoglienza e trasferimento andata/ritorno dall'aeroporto alla famiglia ospitante | Sistemazione in famiglia ospitante | Assicurazione medica obbligatoria | Assistenza del coordinatore locale | Contatto emergenza inter-studioviaggi | Materiale informativo sul soggiorno | Kit da viaggio inter-studioviaggi

LA QUOTA NON INCLUDE

Spese di apertura pratica (€ 90) | Spese consolari (€ 580 per il visto F1) | Materiale didattico/digitale (circa \$ 200) | Eventuale abbonamento ai mezzi pubblici | Escursioni proposte dall'organizzazione americana | Spese personali | Supplementi in caso di diete speciali o richieste particolari relative ad animali domestici e allergie | Eventuali spese scolastiche extra che saranno confermate in base alla scuola

Nord America Stati Uniti



Boarding School

inter•studioviaggi collabora da anni con le migliori boarding schools americane.

Queste strutture private garantiscono agli studenti un livello accademico elevato. Sono frequentate da studenti americani e stranieri e dotate di tutte le strutture necessarie quali: aule, impianti sportivi, ristoranti, laboratori, teatro, sale comuni, caffetteria e camere ubicate all'interno della scuola in residenze maschili e femminili.

La qualità accademica e la varietà dei corsi sono le caratteristiche principali ma l'aspetto più apprezzato è la condivisione e la socializzazione con tanti coetanei provenienti da tutto il mondo.

QUOTE SU RICHIESTA

Le nostre Boarding School:

- BELLA VISTA ARIZONA
- ARCHBISHOP RIORDAN SCHOOL CALIFORNIA
- MONTEREY BAY ACADEMY CALIFORNIA
- MONTVERDE ACADEMY CALIFORNIA
- FLORIDA PREP ACADEMY FLORIDA
- KING'S ACADEMY FLORIDA
- LAKE MARY PREP SCHOOL FLORIDA
- NORTH BROWARD COLLEGE FLORIDA
- WINDERMERE COLLEGE FLORIDA
- HAWAI'I PREPARATORY ACADEMY HAWAII
- FRYEBURG ACADEMY MAINE
- LINCOLN ACADEMY MAINE
- WASHINGTON ACADEMY MAINE
- WILBRAHAM & MONSON ACADEMY MASSACHUSETTS
- BEN LIPPEN SCHOOL SOUTH CAROLINA
- THE NORTHWEST SCHOOL WASHINGTON



inter•studioviaggi potrà assegnare borse di studio per la maggior parte di queste residenze. Per avere la possibilità di usufruirne è consigliata l'iscrizione entro il 15 novembre 2024.

Tra le scuole più richieste:

FLORIDA PREP SCHOOL, FLORIDA

La Florida Prep School si trova a Melbourne non lontano da Orlando. La scuola, collocata a circa 10 minuti dalle spiagge, in un contesto tranquillo e familiare è nota per il programma di Aviazione che offre la possibilità di ottenere una licenza di pilota privato.

FRYEBURG ACADEMY, MAINE

La Fryeburg Academy è una boarding school che ospita un numero considerevole di studenti e di conseguenza offre un curriculum di materie ed attività extracurriculari davvero eccezionale. Alla Fryeburg gli studenti potranno praticare oltre agli sport tradizionali anche mountain bike, hockey su ghiaccio e avranno a disposizione un ottimo programma di sci.

LINCOLN ACADEMY, MAINE

L'offerta di corsi della Lincoln Academy è alquanto diversificata e spazia dalle materie scientifiche alle lingue straniere, all'arte, etc. Numerosi gli sport (hockey, lacrosse, sci, pattinaggio su ghiaccio, etc.) ed i club, di fotografia, filosofia, robotica... La scuola è situata a 15 minuti a piedi dalla cittadina di Damariscotta.

MONTEREY BAY ACADEMY, CALIFORNIA

La Monterey Bay Academy è una boarding school di media grandezza ed è situata in una splendida posizione vicino al mare a circa 2 ore a sud di San Francisco. Sono offerte le principali materie tra cui tutte le materie scientifiche inclusa 'biologia marina', materie umanistiche e artistiche oltre ad un corso di aviazione. La scuola è rinomata anche per i numerosi sport offerti a livello Varsity: calcio, pallacanestro, pallavolo, golf... e grazie alla vicinanza alla spiaggia anche surf e scuba diving.



Matteo

Nord America Canada



Programmi

- Select
- Select plus

Durata

- Trimestre
- Quadrimestre
- Semestre
- Anno

Highlights

- # ottimo livello accademico
- # ampia selezione di corsi sport, attività extra - scolastiche
- # qualità di vita
- # graduation

Why Canada?

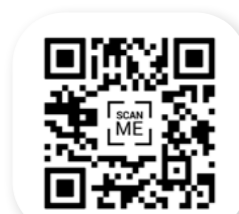
Il Canada è la scelta ideale per gli amanti dello sport e della natura e per gli studenti motivati a mantenere un ottimo livello accademico e ad approfondire oltre all'inglese lo studio del francese.

Le realtà locali, dalle grandi città alle community più raccolte, hanno come denominatore comune la sicurezza e una qualità di vita tra le migliori al mondo.

Tutte le Province canadesi sono caratterizzate dalla presenza di eccellenti scuole e da una lunga tradizione nell'accoglienza di studenti provenienti da tutto il mondo.

Guarda le interviste dei nostri Ambassador

Filippo
Nova Scotia - Canada



Sistema scolastico

Un'istruzione e formazione elevata e una qualità riconosciuta a livello internazionale contraddistinguono il sistema scolastico canadese.

La scuola superiore, della durata di 4 anni, prevede lo studio complessivo di 8 materie, dove inglese e matematica sono normalmente obbligatorie. Alcune scuole concentrano nel primo semestre lo studio di 4 materie e affrontano le 4 rimanenti in quello successivo (Semester Program). In altre High Schools si insegnano le 8 materie su base annuale, da settembre a fine giugno (Linear Program). In alcuni distretti scolastici, impostando correttamente il piano di studi, con una preparazione linguistica adeguata e con un impegno costante, sarà anche possibile ottenere il Diploma canadese (Graduation). Tutto questo, arricchito da innumerevoli club sportivi e attività pomeridiane che renderanno unico il tuo soggiorno in Canada!

Select

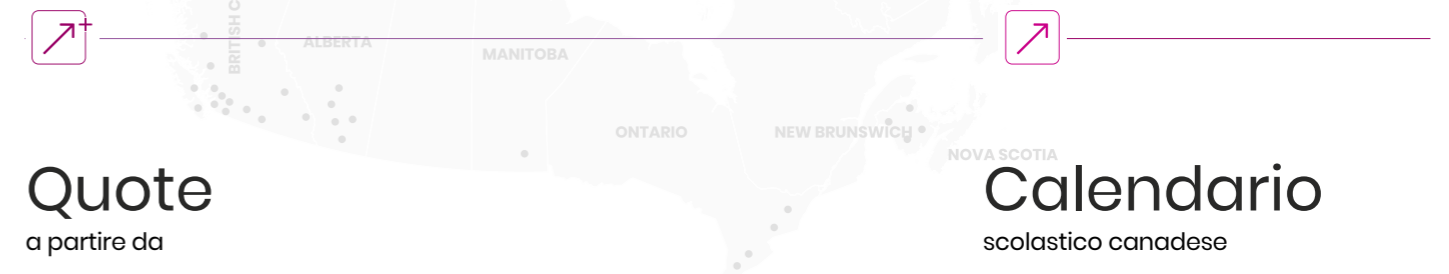
Con questo programma potrai scegliere tra le province anglofone della Nova Scotia e del Newfoundland & Labrador oppure l'area francofona del New Brunswick. Frequenterai scuole di ottimo livello e scoprirai le bellezze naturalistiche di queste regioni. Verrai accolto da famiglie selezionate e ospitali, in piccoli centri a misura d'uomo.

Select Plus

Scegliere il Distretto scolastico dove vivere indicando le scuole di preferenza in cui studiare, è quello che caratterizza questo programma. Con il nostro aiuto potrai valutare le scuole e le realtà locali più adatte alle tue esigenze accademiche e personali. Decidere se vivere in una Big City, in una community più raccolta di una Metropolitan Area o preferire il Discovering Canada con le sue mete tutte da scoprire.

7 province

1. British Columbia
2. Alberta
3. Ontario
4. Manitoba
5. New Brunswick
6. Nova Scotia
7. Newfoundland & Labrador



Quote

a partire da

Select

Nova Scotia
New Foundland
New Brunswick

	TRIMESTRE	QUADRIMESTRE	SEMESTRE	ANNO
	DA € 8.990	DA €10.390	DA € 12.290	DA € 19.990

Select plus

Big City

Metropolitan area

Discovering Canada

	TRIMESTRE	QUADRIMESTRE	SEMESTRE	ANNO
Big City	N.D.	DA € 13.190	DA € 15.790	DA € 26.590
Metropolitan area	DA € 9.990	DA € 11.790	DA € 12.490	DA € 21.390
Discovering Canada	DA € 9.290	DA € 11.590	DA € 12.990	DA €21.190

LA QUOTA INCLUDE

Colloquio iniziale, consulenza, orientamento e assistenza (webinar online e colloqui personalizzati; valutazione linguistica e attitudinale; assistenza preparazione application form; assistenza per rilascio visto; Pre-Departure Party) | Iscrizione presso la High School statale canadese | Scelta del distretto scolastico | Custodian fee (tassa per la custodia legale obbligatoria) | Volo di andata e ritorno da Milano o Roma | Accoglienza e trasferimento andata/ritorno dall'aeroporto alla famiglia ospitante | Sistemazione in famiglia ospitante con vitto e alloggio | Assicurazione medica obbligatoria | Assistenza del coordinatore locale | Contatto emergenza inter-studioviaggi | Materiale informativo sul soggiorno | Kit da viaggio inter-studioviaggi

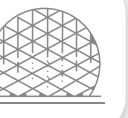
LA QUOTA NON INCLUDE

Spese di apertura pratica (€ 90) | Spese consolari e spese biometriche per il rilascio del visto circa € 200 (obbligatorio solo per l'anno) | Visto turistico "eTA" circa CD \$7 (per trimestre e semestre) | Notarizzazione del documento Custodian Declaration (ove richiesto) | Materiale didattico | Costi aggiuntivi per la Graduation fino a CD \$6.000 | Eventuali escursioni proposte dall'organizzazione locale | Supplemento Orientation Burnaby e West Vancouver | Spese personali | Supplementi in caso di diete speciali o richieste particolari relative ad animali domestici e allergie.

"Il mio suggerimento più grande è: siate voi stessi e vedrete che tutto andrà per il meglio!"

Poco importa la vostra destinazione finale, siate pronti a cogliere ogni tipo di occasione che vi si presenterà con la consapevolezza che l'esperienza che state vivendo, in un modo o nell'altro, vi aiuterà a crescere."

Mattia - New Brunswick



Antipodi Australia



Programmi

- Select plus
- Integration

Durata

- 1 Term
- 2 Term
- 3 Term

Highlights

- # frequenza anche di un solo term
- # Scelta destinazione e scuola
- # cultura accogliente
- # qualità della vita

Why Australia?

Oltre ad essere un paese accogliente con un'ottima qualità di vita, l'Australia ti permette di frequentare anche un solo trimestre durante la nostra estate e di scegliere destinazione e scuola.

L'Australia è un paese unico, tutto da scoprire. La qualità della vita e la civiltà dei suoi abitanti unitamente ad una natura bellissima e incontaminata la rendono una meta ideale dove trascorre un periodo di studio all'estero. Inoltre un sistema scolastico diverso e innovativo che punta a preparare studenti indipendenti, informati e di successo offrirà un bagaglio di conoscenze incredibilmente arricchito.

Guarda le interviste dei nostri Ambassador



Sistema scolastico

Le scuole, oltre a strutture moderne e a insegnanti competenti, vantano un curriculum ricco e stimolante, al passo con i tempi.

Le materie obbligatorie, inglese e matematica, si affiancano a corsi più pratici e interattivi per un totale di 6 materie; molti i laboratori e i metodi di apprendimento innovativi che permettono di creare un curriculum personalizzato aiutando gli studenti a sviluppare capacità e competenze trasversali.

L'anno scolastico si svolge da fine gennaio a metà dicembre ed è suddiviso in 4 term, proprio per questo permette la frequenza anche di un solo term da luglio a settembre. Tante le attività extra-scolastiche e sportive offerte nel pomeriggio, che permettono di socializzare e integrarsi con i ragazzi australiani.

L'uso della divisa scolastica e sportiva, molto frequente in quasi tutte le scuole, ti permetterà di sentirti un Aussie Student a tutti gli effetti!

Select Plus

Con inter-studioviaggi avrai la possibilità di scegliere tra le più belle aree dell'Australia e selezionare le realtà scolastiche che più soddisfano le tue esigenze ed aspettative.

Dalle grandi città come Sydney, Adelaide, Brisbane alle mete più incontaminate lungo la costa.

Tutte le scuole, selezionate in accordo con il Ministero della Pubblica Istruzione dei diversi Stati Australiani, hanno una lunga tradizione nell'accogliere studenti provenienti da tutto il mondo.

Frequentarle come un normale studente del luogo, praticare gli sport più amati dagli australiani a contatto con la natura, partecipare durante il tempo libero a festival d'arte, musica, cucina e confrontarsi con culture differenti vi permetterà di vivere un'esperienza unica nel suo genere.

Integration

Potrai frequentare anche un solo mese di High School durante la tua estate, sfruttando così le vacanze estive per una totale full-immersion. Chiedici informazioni!

4 stati

- Queensland**
Brisbane Area, Gold Coast, Sunshine Coast, Cairns, Central Queensland & Fraser Coast, Townsville
- New South Wales**
Sydney Area
- South Australia**
Adelaide Area
- Tasmania**
Hobart, Launceston



Quote

a partire da

Select plus	1 TERM	2 TERM	3 TERM
New South Wales	DA € 10.940	DA € 18.140	DA € 25.340
Queensland	DA € 10.090	DA € 16.190	DA € 22.190
South Australia	DA € 9.790	DA € 16.090	DA € 22.190
Tasmania	DA € 9.890	DA € 14.890	DA € 21.790

LA QUOTA INCLUDE

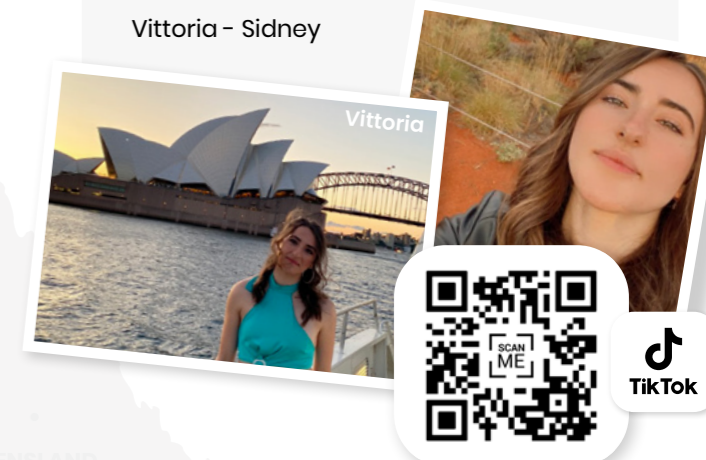
Colloquio iniziale, consulenza, orientamento e assistenza (webinar online e colloqui personalizzati; valutazione linguistica e attitudinale; assistenza preparazione application form; assistenza per rilascio visto; Pre-Departure Party) | Scelta della destinazione e della scuola | Volo andata/ritorno da Milano o Roma | Iscrizione presso la High School statale australiana | Accoglienza e trasferimento di andata dall'aeroporto alla famiglia ospitante | Sistemazione in famiglia ospitante con vitto e alloggio | Assicurazione medica obbligatoria | Assistenza del coordinatore locale | Contatto emergenza inter-studioviaggi | Materiale informativo sul soggiorno | Kit da viaggio inter-studioviaggi

LA QUOTA NON INCLUDE

Spese di apertura pratica (€ 90) | Spese consolari per visto studente circa € 1.050 | Visto turistico ETAS circa € 13 (solo per un term in South Australia). Eventuale divisa scolastica e materiale didattico (circa SAUD 600) | Eventuali escursioni proposte dall'organizzazione locale | Spese personali | Supplementi in caso di diete speciali o richieste particolari relative ad animali domestici e allergie.

"Caro futuro exchange student... Mettiti alla prova! Sii pronto alle novità. Ho capito molto su me stessa, ho scoperto parti di me che non sapevo di avere, ho capito di potercela fare, che tutte le paure si possono affrontare, e tutti gli obiettivi si possono raggiungere se lo si vuole davvero."

Vittoria - Sidney



Calendario

scolastico australiano

TERM	Periodo
TERM 1	GENNAIO / APRILE
TERM 2	APRILE / LUGLIO
TERM 3	LUGLIO / SETTEMBRE
TERM 4	OTTOBRE / DICEMBRE

Antipodi Nuova Zelanda



Programmi

- Select plus
- Integration

Durata

- 1 Term
- 2 Term
- 3 Term

Highlights

- # frequenza anche di un solo term
- # Scelta destinazione e scuola
- # popolazione ospitale
- # natura incontaminata

Why New Zealand?

La Nuova Zelanda è un posto unico, con una natura incontaminata e una popolazione davvero ospitale. Offre la frequenza anche di un solo trimestre scolastico da luglio a fine settembre oltre alla scelta della località e della scuola.

I neozelandesi sono noti per essere un popolo accogliente e friendly, proprio come le famiglie ospitanti accuratamente selezionate per gli studenti che partono con inter-studioviaggi. In tutta la Nuova Zelanda offriamo la possibilità di scegliere la High School pubblica dove studiare e sperimentare l'autentico stile di vita "laid-back" locale. Inoltre, con le stagioni invertite rispetto alle nostre e un calendario scolastico con inizio a febbraio, è possibile frequentare un intero term durante la nostra estate senza perdere troppi giorni della scuola italiana!

Guarda le interviste dei nostri Ambassador



Sistema scolastico

Il sistema scolastico neozelandese è di derivazione anglosassone, diviso in 4 term, inizia a febbraio e termina a novembre. A seconda dell'anno di nascita e del percorso accademico, gli studenti italiani vengono inseriti in uno degli ultimi 3 anni di High School (year 11, 12 or 13).

Il piano di studi composto da 5/6 materie ha come obiettivo quello di far crescere gli studenti sia da un punto di vista scolastico che personale per prepararli ad affrontare il mondo che li aspetta.

L'inglese è una materia obbligatoria e per alcune scuole anche la matematica, gli altri corsi verranno scelti con l'aiuto del Counesellor scolastico tra una vasta gamma di opzioni, da materie più tradizionali a quelle più pratiche e innovative.

L'uso della divisa scolastica, molto frequente in quasi tutte le scuole, ti permetterà di vivere una full-immersion culturale a 360°.

Select Plus

In Nuova Zelanda la scelta della località è garantita! Ormai da oltre 30 anni collaboriamo direttamente con scuole superiori locali accuratamente selezionate, sia nell'Isola del Nord che in quella del Sud, offrendo un programma di altissima qualità. In questo modo, si potrà individuare la migliore soluzione per perseguire i tuoi obiettivi e le tue aspettative, dedicandoti allo studio delle materie preferite o praticando lo sport che più ami. Queste High School pubbliche hanno una lunga tradizione nell'accogliere studenti provenienti da tutto il mondo, offrendo loro la possibilità di vivere un'esperienza incredibile.

Integration

Potrai frequentare anche un solo mese di High School durante la tua estate, sfruttando così le vacanze estive per una totale full-immersion. Chiedici informazioni!

2 isole

1. Isola del Nord
Auckland area, Waiheke Island, Wellington
2. Isola del Sud
Christchurch, Queenstown, Nelson, Dunedin



Quote

a partire da

Select plus	1 TERM	2 TERM	3 TERM
Isola del Nord	DA € 9.690	DA € 15.340	DA € 21.890
Isola del Sud	DA € 9.390	DA € 14.590	DA € 20.440

LA QUOTA INCLUDE

Colloquio iniziale, consulenza, orientamento e assistenza (webinar online e colloqui personalizzati; valutazione linguistica e attitudinale; assistenza preparazione application form; assistenza per rilascio visto; Pre-Departure Party) | Assistenza del coordinatore locale | Scelta della destinazione e della scuola | Volo di andata e ritorno da Milano e Roma a Auckland | Sistemazione in camera singola in famiglia ospitante con vitto e alloggio | Iscrizione presso la High School statale neozelandese | Accoglienza e trasferimento andata/ritorno dall'aeroporto alla famiglia ospitante | Assicurazione medica obbligatoria | Contatto emergenza inter-studioviaggi | Materiale informativo sul soggiorno | Kit da viaggio inter-studioviaggi

LA QUOTA NON INCLUDE

Spese di apertura pratica (€ 90) | Spese consolari (circa € 270) per il semestre | NZeTA, visto turistico necessario per il trimestre (circa NZ\$ 60) | Volo interno Auckland / Wellington o Isola del Sud | Supplemento per partenze a gennaio e aprile | Supplementi in caso di diete speciali o richieste particolari relative ad animali domestici e allergie

"In Nuova Zelanda non ho solo scoperto un nuovo paese, ma ho incontrato persone meravigliose provenienti da tutto il mondo ed ognuna di esse mi ha trasmesso parte della propria cultura e del proprio modo di pensare. Adesso sono una persona diversa. Adesso vedo il mondo in un altro modo. La Nuova Zelanda mi ha insegnato a vivere, ad essere felice e a godere di ogni singolo momento della mia vita!"

Flavia - Auckland



Calendario

scolastico neozelandese

TERM 1	TERM 2	TERM 3	TERM 4
GENNAIO > APRILE	APRILE > GIUGNO	LUGLIO > SETTEMBRE	OTTOBRE > NOVEMBRE



Sud Africa



Programmi

↔ Exchange

Durata

📅 1 Term

📅 2 Term

📅 Anno

Highlights

Cultura

Paesaggi mozzafiato

Clima

Why South Africa?

Dove se non in Sud Africa è possibile immergersi in una realtà ricca come poche altre di 'diversità'? Questa destinazione permetterà di integrarsi in una cultura incredibile nella quale convivono varie religioni e varie etnie originarie dall'Europa, dall'Asia e dall'India.

Si parlano 11 lingue riconosciute anche se quelle ufficiali sono solo 3 - 4.

La natura è tra le più spettacolari al mondo con paesaggi mozzafiato ed una fauna che arriva a più di 400 diverse specie di animali; le gite proposte potranno essere "una passeggiata con gli elefanti", un incontro ravvicinato con i pinguini o addirittura un safari di 3 o 5 giorni!

Proprio per il suo mix di culture e la sua natura prorompente, la società sudafricana è decisamente autentica, accogliente, collaborativa, solare. Lo studente che sceglie questa destinazione deve essere pronto a condurre una vita più semplice, ad integrarsi completamente e lasciarsi avvolgere dal calore locale, per vivere appieno le opportunità disponibili.

Sistema scolastico

Il sistema scolastico sudafricano è abbastanza simile a quello britannico.

Sono previsti 4 anni di studio e negli ultimi 2 anni si studiano 6-7 materie, alcune obbligatorie (inglese, afrikaans che in genere gli exchange students non devono necessariamente frequentare, matematica e life orientation) più 3 materie a scelta.

Il curriculum è ampio e spazia dalle materie scientifiche a quelle umanistiche ed artistiche.

Le scuole offrono anche varie attività extracurricolari quali la musica, arti visive e creative.

Numerosi gli sport disponibili che variano da scuola a scuola, è possibile trovare rugby, cricket, atletica, pallavolo, pallacanestro, tennis, nuoto, etc.

Orientation

Gli studenti, il giorno dell'arrivo verranno accolti dalle loro famiglie e dall'associazione locale.

I 2 giorni successivi verranno trascorsi insieme ai responsabili dell'associazione locale e si rientrerà in famiglia a fine giornata. L'orientation sarà un momento di svago e l'occasione per conoscere altri studenti internazionali ma sarà soprattutto una fase di preparazione all'inizio dell'esperienza.

Si parlerà delle differenze culturali, delle diverse abitudini che si sperimenteranno nella quotidianità e nei rapporti con la famiglia ospitante.

Ci sarà anche spazio per conoscere meglio i referenti locali e chiarire ogni eventuale dubbio.

In ogni caso due giorni all'insegna del 'learn & fun' !

Exchange ↔

L'Exchange Program è sempre la scelta ideale per chi desidera vivere una vera esperienza di integrazione con la cultura locale del paese. Con questa soluzione non è possibile scegliere la scuola e di conseguenza avere la garanzia di studiare una specifica materia. Le scuole selezionate dal nostro partner, collocate nei quartieri 'middle class' della città, offrono comunque tutte un ampio curriculum di materie e non sarà quindi difficile creare il proprio piano di studi.

In genere la candidatura di uno studente è presentata a più scuole ed è la scuola a confermare l'accettazione. L'orario di frequenza è dalle 08:00 circa alle 14.00 ed è richiesta la divisa.

Ecco alcuni esempi di scuole utilizzate:

Rhodes High School, Muizenberg High School, South Peninsula High School, Tableview High School, Pinelands High School, Fairmont High School, Bergvliet High School, Edgemead High School

Durante il programma sarà possibile fare attività di volontariato, talvolta proposte dalle scuole stesse. Ad arricchire l'esperienza magnifiche attività ed escursioni: la Garden Route, famosa per le sue spiagge, la vita marina ed i panorami mozzafiato; Hermanus, la località dove è possibile avvistare le balene; Robben Island, dove Nelson Mandela e tanti attivisti anti-apartheid sono stati incarcerati. E ancora, visite ai giardini botanici e alle spiagge dei surfisti.

Sistemazione

Condividendo la quotidianità con la propria famiglia ospitante si assorbiranno tutti i valori della cultura locale: comprensione, tolleranza, condivisione delle esperienze. Ogni famiglia è stata scelta dal coordinatore locale in base all'adeguatezza dell'ambiente e della moralità delle persone. Il fattore 'accoglienza' è molto importante per i sudafricani.

Le famiglie vivono in aree sicure molto vicine alle scuole; gli studenti raggiungeranno la scuola con un breve tragitto in autobus, accompagnati dalla famiglia in auto o in taluni casi a piedi.

Quote

a partire da

	TRIMESTRE	SEMESTRE	ANNO
Exchange	DA 8.990	DA € 11.450*	DA € 15.990

*Partenza gennaio 2025; luglio 2025; gennaio 2026

Calendario

L'anno scolastico si apre a gennaio e si conclude a novembre/dicembre.

	📅
TERM 1	15/01/2025 - 28/03/2025
TERM 2	08/04/2025 - 27/06/2025
TERM 3	09/07/2025 - 20/09/2025
TERM 4	01/10/2025 - 11/12/2025

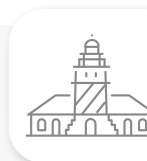
È consigliato l'arrivo a gennaio o a luglio ma su richiesta sarà possibile organizzare una partenza in primavera. Le date sono al momento indicative e sono soggette a riconferma.

LA QUOTA INCLUDE

Colloquio iniziale, consulenza, orientamento e assistenza (webinar online e colloqui personalizzati; valutazione linguistica e attitudinale; assistenza preparazione application form; assistenza per rilascio eventuale visto; Pre-Departure Party) | Iscrizione presso la High School statale locale | Volo andata/ritorno da Milano o Roma incluse tasse aeroportuali | Accoglienza e trasferimento dall'aeroporto alla famiglia ospitante | Orientation camp (2 giorni) ad inizio programma | Sistemazione in famiglia ospitante con vitto e alloggio | Assicurazione medica obbligatoria | Assistenza del coordinatore locale | Contatto emergenza interstudioviaggi | Materiale informativo sul soggiorno | Kit da viaggio inter-studioviaggi

LA QUOTA NON INCLUDE

Spese di apertura pratica (€ 90) | Visto turistico per i programmi trimestrali | Spese consolari per soggiorni superiori ai 90 giorni | Uniforme scolastica obbligatoria | Eventuale materiale scolastico | Eventuale abbonamento ai mezzi pubblici | Escursioni proposte dal partner locale | Spese personali | Supplementi in caso di diete speciali o richieste particolari relative ad animali domestici e allergie.



Europa Gran Bretagna



Programmi

- Exchange
- Select
- Select plus

Durata

- Trimestre
- Semestre
- Anno

Highlights

- #qualità accademica
- #varietà di corsi
- #sport academies

Why Great Britain?

Scuole locali di elevata qualità accademica e prestigio. Territorio ricco di cultura e tradizione, ma anche di avanguardia e dinamismo. Possibilità di frequentare un trimestre, un semestre o un intero anno scolastico.

Dai costumi delle guardie inglesi agli autobus rossi a due piani: chi non ama questa terra, piena di cultura, tradizioni e tante peculiarità? Studiare in Gran Bretagna significa sperimentare una cultura piena di storia, ma da sempre simbolo di modernità e dinamismo, di mentalità aperta e all'avanguardia. Tutto questo, in scuole di qualità e prestigio, che ogni anno attirano un numero sempre crescente di studenti di ogni nazionalità.

Guarda le interviste dei nostri Ambassador

Giulia Worthing - Inghilterra



Sistema scolastico

Il sistema britannico è noto per il suo alto livello d'istruzione e per mettere al centro lo sviluppo dello studente. Durante i 4 anni che corrispondono al nostro liceo, divisi in bienni, gli studenti sono chiamati a partecipare attivamente alle attività didattiche ed extra curriculari, specializzandosi nelle materie utili per il loro futuro percorso universitario e professionale.

Brexit

A seguito della Brexit, in vigore dal 31/12/2020, sono cambiate alcune procedure per l'adesione ai programmi scolastici in Gran Bretagna. È obbligatorio essere in possesso di passaporto e procurarsi una polizza sanitaria privata.

Con questi requisiti si potrà accedere ad un trimestre o semestre scolastico senza altre incombenze. Gli studenti che invece decidono di frequentare l'intero anno scolastico avranno bisogno di un visto d'ingresso. Sarà obbligatorio sostenere in Italia, entro la fine di marzo, un esame d'inglese (**Language Cert oppure IELTS UKVI General Training**) prima di avviare la richiesta di visto. Interstudioviaggi fornirà tutte le informazioni necessarie.

Exchange

L'Exchange Program è la scelta ideale per chi desidera vivere una vera esperienza di integrazione con la cultura britannica, a prescindere dalla località. Con questa soluzione, non è possibile la scelta della destinazione

Select

Il Select Program offre la possibilità di esprimere una preferenza per la scuola e la località dove svolgere il programma. Inter•studioviaggi fornisce una consulenza personalizzata per scegliere la High School più adatta a ciascun candidato in base alle sue necessità e preferenze.

Tutte le scuole offrono le principali materie scientifiche oltre allo studio della lingua inglese, della letteratura e della storia. Sono previste anche materie artistiche e ovviamente tante altre.

Sarà possibile selezionare 2 o 3 scuole tra quelle disponibili. Le scuole Select accolgono studenti internazionali solo per il trimestre ed il semestre.

Tra le scuole disponibili:

Canterbury Academy, Denefield School, Hayesfield School, Larkmead school, Magna Academy, Ringwood School, Salisbury College, etc.

né della scuola. Su richiesta e con supplemento, sarà però possibile esprimere eventualmente una preferenza di zona "Area Choice", scegliendo tra destinazioni come il Kent o semplicemente la South Area.

Select Plus

Permette di iscriverti presso i Sixth form college, scuole che accolgono solo studenti (dai 16 ai 19 anni) per il biennio finale di studi, percorso che si conclude con il conseguimento del diploma A level. Le materie studiate sono generalmente 3 o 4 a scelta. Gli studenti internazionali possono frequentare un intero anno scolastico, il 12° anno o l'intero biennio e diplomarsi. I Sixth form college possono prevedere dei test di ingresso e in alcuni casi un'intervista via skype. Sono soluzioni ideali in quanto offrono un curriculum di corsi molto ampio fino a 30 e più materie;

NOVITÀ 2025-26:

È finalmente possibile anche con inter•studioviaggi trascorrere un trimestre, semestre o intero anno scolastico a Londra. La struttura individuata è il **New City College**, nello specifico la **Attlee Academy**. Siamo nella East London vicino a Tower Bridge. Oltre all'indubbia qualità accademica il college si distingue per i vari clubs e sport ai cui si potrà accedere. Segnaliamo la partnership con il Tottenham Hotspur Football Club e il London Lions Basketball club.

inter•studioviaggi collabora con:

Bexhill College, Brockenhurst College, Cheshire College, Chichester College, East Sussex College, Havant College, Itchen College, Varndean College, Weymouth College, Worthing College e poi New City College, London.

Sistemazione

Famiglia:

Alloggio previsto in famiglie ospitanti accuratamente selezionate dai nostri partner locali. I profili delle famiglie sono molto diversi: possono essere con o senza figli, essere composte da persone singole e talvolta ospitare due o più studenti internazionali, mai della stessa nazionalità. Il coordinatore si preoccupa di verificare la moralità e i criteri di accoglienza di tutte le famiglie.

Residenza:

Il Bexhill College ed il Chichester College offrono agli studenti camere singole e camere doppie con bagno privato e trattamento di pensione completa. Nelle residenze vive anche un supervisor, denominato **house parent**, che sarà la figura di riferimento per qualsiasi necessità degli studenti.

Quote

a partire da

	TRIMESTRE	SEMESTRE	ANNO
Exchange	DA € 7.890	DA € 9.190	N.D.
Select	DA € 9.890	DA € 12.090	N.D.
Select plus	DA € 8.890	DA € 12.890	DA € 21.690

LA QUOTA INCLUDE

Colloquio iniziale, consulenza, orientamento e assistenza (webinar online e colloqui personalizzati; valutazione linguistica e attitudinale; assistenza preparazione application form; assistenza per rilascio eventuale visto; Pre-Departure Party) | Iscrizione presso la High School statale locale | Accoglienza e trasferimento dall'aeroporto alla famiglia ospitante/residenza | Sistemazione in famiglia ospitante o residenza con vitto e alloggio come previsto | Sistemazione durante le festività con l'eccezione del Varndean College e delle residenze | Assistenza del coordinatore locale | Contatto emergenza interstudioviaggi | Materiale informativo sul soggiorno | Kit da viaggio interstudioviaggi

Calendario

scolastico inglese

TRIMESTRE	AGOSTO/SETTEMBRE > DICEMBRE
SEMESTRE	AGOSTO/SETTEMBRE > GENNAIO GENNAIO > MAGGIO/GIUGNO
ANNO	AGOSTO/SETTEMBRE > MAGGIO/GIUGNO

LA QUOTA NON INCLUDE

Spese di apertura pratica (€ 90) | Volo andata/ritorno | Assicurazione sanitaria | Spese consolari per il programma annuale | Sistemazione durante le vacanze di Natale e Pasqua al Varndean College e per chi alloggia in residenza | Eventuale materiale scolastico | Eventuali spese per il trasporto locale | Eventuali attività extra proposte dalla scuola | Supplementi in caso di diete speciali o richieste particolari relative ad animali domestici e allergie | Spese personali



Programmi

- Exchange
- Select
- Select plus

Durata

- Trimestre
- Semestre
- Anno

Highlights

- #scuole di prestigio
- #cultura e tradizione
- #avanguardia
- #dinamismo

Why Ireland?

Scuole locali di elevata qualità accademica e prestigio. Territorio ricco di cultura e tradizione, ma anche di avanguardia e dinamismo. Paese riconosciuto per l'accoglienza e la gentilezza.

L'Irlanda, la più occidentale delle isole britanniche, è una terra ricca di storia, fascino e scenari da cartolina. Conosciuta come l'isola di Smeraldo per i suoi meravigliosi paesaggi naturali, è la meta ideale per vivere un'esperienza indimenticabile, in un ambiente sicuro e amichevole. Inoltre, vanta una lunga e illustre tradizione di eccellenza nell'educazione scolastica, che persiste fino ai giorni nostri.

Guarda le interviste dei nostri Ambassador

Emanuele
Monaghan - Irlanda



Sistema scolastico

La scuola secondaria in Irlanda prevede 6 anni di studio ed è suddivisa in 2 cicli: Junior e Senior, divisi da un esame di stato. Gli ultimi due anni della scuola superiore si concentrano sulla preparazione dell'esame finale (Leaving Certificate).

Gli studenti internazionali, in base al proprio anno di nascita e alla classe frequentata presso la scuola italiana, possono essere inseriti nel Transition Year (la nostra terza superiore) o nel 5th Year (corrispondente alla quarta superiore italiana).

Le materie obbligatorie sono inglese e matematica, per le altre si esprime una preferenza che verrà poi confermata in base alle discipline offerte nella scuola assegnata.

La scuola, a volte suddivisa per genere, richiede l'utilizzo di un'uniforme scolastica che ne identifica l'appartenenza.

Exchange

È la scelta ideale per lo studente che desidera mettersi alla prova, vivendo un'esperienza unica di totale integrazione con la cultura irlandese. Con questo programma, non sceglierai una destinazione precisa, ma potrai frequentare una High School irlandese che sicuramente offrirà le materie principali (matematica, inglese, storia, materie scientifiche) e vivere con una famiglia locale distante circa 30/40 minuti.

Select

Avrai l'opportunità di scegliere la contea dove vivere la tua esperienza, tra quelle disponibili. Le contee che proponiamo offrono la possibilità di vivere immersi nella vera cultura irlandese e di scoprire i meravigliosi paesaggi di questo paese. Il Programma si svolge in piccole cittadine e la distanza da scuola a casa potrà essere fino a 40/50 minuti con i mezzi pubblici.

Select Plus

Con questo programma si potrà esprimere la preferenza per una scuola nella Contea di Dublino. Le scuole, come anche le famiglie ospitanti, generalmente distano

5 contee

1. Dublino
2. Cork
3. Galway
4. Limerick
5. Kilkenny



Quote

a partire da

	TRIMESTRE	SEMESTRE	ANNO
Exchange	DA € 8.290	DA € 9.990	DA € 12.650
Select Contee di: Cork, Galway, Limerick Kilkenny	DA € 9.290	DA € 10.990	DA € 13.640
Select plus Contea di Dublino	DA € 10.290	DA € 12.550	DA € 16.890

SUPPLEMENTI

Inserimento nel Transition Year da € 500
Diete speciali / allergie / animali domestici da € 300

LA QUOTA INCLUDE

Colloquio iniziale, consulenza, orientamento e assistenza (webinar online e colloqui personalizzati; valutazione linguistica e attitudinale; assistenza preparazione application form; Pre-Departure Party) | Iscrizione e lezioni presso la High School statale irlandese | Scelta della Contea ove previsto | Accoglienza e trasferimento di andata e ritorno dall'aeroporto alla famiglia ospitante | Sistemazione in famiglia ospitante in camera singola o doppia con trattamento di pensione completa per tutta la durata del programma (packed lunch nei giorni di scuola) | Sistemazione durante le festività | Assistenza del coordinatore locale in Irlanda per tutta la durata del soggiorno anche per l'acquisto di materiale didattico e divisa | Contatto emergenza inter-studioviaggi | Materiale informativo sul soggiorno | Kit da viaggio inter-studioviaggi

"Mi piace l'ambiente scolastico che si sta formando, soprattutto per le amicizie. Mi trovo discretamente bene con l'organizzazione delle materie e i professori e amo la mia uniforme scolastica. Una delle tante cose che mi mancheranno sarà cambiare l'aula ad ogni ora e riempire il mio armadietto con folders e lo zaino della palestra."

Jenalyn - Monaghan



circa 40/50 minuti dal centro città e vengono scelte dall'organizzazione irlandese secondo le preferenze indicate dagli studenti ed il proprio curriculum scolastico.

Calendario

scolastico irlandese

	TRIMESTRE	SEMESTRE	ANNO
TRIMESTRE	AGOSTO > DICEMBRE GENNAIO > APRILE		
SEMESTRE	AGOSTO > GENNAIO GENNAIO > MAGGIO / GIUGNO		
ANNO	AGOSTO > MAGGIO / GIUGNO		

N.B.: Periodi indicativi soggetti a riconferma

LA QUOTA NON INCLUDE

Spese di apertura pratica (€ 90) | Volo di andata e ritorno | Eventuale abbonamento ai mezzi di trasporto locali | Spese personali | Supplemento per inserimento nel Transition Year da € 500 | Supplemento in caso di diete speciali o richieste particolari relative ad animali domestici e allergie | Attività extra proposte dalla scuola. | Exchange e Select: spese per la divisa, materiale didattico, corsi extra...da pagare direttamente in loco | Select Plus: deposito da € 750 (copre spese per la divisa, materiale didattico, corsi extra...) N.B. il costo della divisa e del materiale scolastico varia da scuola a scuola. Lo studente verrà rimborsato dell'ammontare del deposito non utilizzato

Europa Francia



Programmi

- Exchange
- Select

Durata

- Bimestre
- Trimestre
- Quadrimestre
- Semestre
- Anno

Highlights

- #ottimo standard di insegnamento
- #storia, arte e cultura
- #stile di vita tradizionale
- #sviluppo economico

Sistema scolastico

Il triennio finale della scuola superiore francese, chiamato Lycée è suddiviso in:

Seconde (15-16 anni), dedicato allo studio delle materie tradizionali;

Première (16-17 anni), dove gli studenti approfondiscono gli obiettivi formativi affiancando alle materie obbligatorie quelle a scelta;

Terminale (17-18 anni) per la preparazione dell'esame di Baccalauréat, il Diploma francese.

Gli studenti internazionali sono inseriti nella classe Seconde oppure Première, molto raramente nella classe Terminale, e le materie opzionali vengono determinate dalla disponibilità della scuola d'accoglienza.

L'anno scolastico va da settembre a giugno ed è diviso in 3 trimestri. Con noi, potrai scegliere se frequentare un bimestre, trimestre, quadrimestre, semestre o l'intero anno.

Exchange

Conoscerai la tua destinazione solo dopo che sarà stata selezionata la famiglia ospitante, generalmente situata in piccoli centri distribuiti sull'intero territorio.

Select

Potrai scegliere una delle seguenti regioni francesi: Bretagna, Normandia, Aquitania, Occitania, Rhône-Alpes, Grand-Est o l'area di Parigi.



Quote

a partire da

	BIMESTRE	TRIMESTRE	QUADRIMESTRE	SEMESTRE	ANNO
Exchange	DA € 4.790	DA € 5.890	DA € 6.090	DA € 6.990	DA € 9.990
Select					
Area di Parigi	N.D	DA € 7.490	DA € 8.190	DA € 10.090	DA € 14.090
Bretagna, Normandia, Provenza, Aquitania, Occitania, Rhône-Alpes, Grand-Est	N.D	DA € 7.190	DA € 7.890	DA € 9.590	DA € 13.090

LA QUOTA INCLUDE
Colloquio iniziale, consulenza, orientamento e assistenza (webinar online e colloqui personalizzati); valutazione linguistica e attitudinale; assistenza preparazione application form; Pre-Departure Party) | Scelta della Regione per il Select Program | Iscrizione presso la scuola superiore statale francese | Accoglienza e trasferimento andata/ritorno dall'aeroporto o stazione ferroviaria alla famiglia ospitante | Sistemazione in famiglia ospitante con vitto e alloggio | Assistenza del coordinatore locale | Contatto emergenza inter-studioviaggi | Materiale informativo pre-partenza | Kit da viaggio inter-studioviaggi

LA QUOTA NON INCLUDE
Spese apertura pratica (€ 90) | Viaggio di andata e ritorno | Libri di testo e materiale didattico (circa € 350) | Eventuali spese di trasporto locale | Escursioni proposte localmente | Convalida facoltativa della pagella francese | Spese personali | Supplementi in caso di diete speciali o richieste particolari relative ad animali domestici e allergie.

Calendario

scolastico francese

BIMESTRE	FINE AGOSTO > FINE OTTOBRE
TRIMESTRE	FINE AGOSTO > FINE NOVEMBRE GENNAIO > FINE MARZO
QUADRIMESTRE	FINE AGOSTO > METÀ DICEMBRE GENNAIO > FINE APRILE
SEMESTRE	FINE AGOSTO > FINE FEBBRAIO GENNAIO > METÀ GIUGNO
ANNO	FINE AGOSTO > METÀ GIUGNO

Europa Spagna



Programmi

- Exchange
- Select

Durata

- Trimestre
- Semestre
- Anno

Highlights

- #seconda lingua più parlata
- #tradizione e cultura
- #ospitalità

Sistema scolastico

La scuola secondaria spagnola è composta da un ciclo iniziale di 4 anni, ESO (Educación Secundaria Obligatoria) e da un ciclo finale di 2 anni, chiamato Bachillerato.

A seconda dell'età e della disponibilità della scuola locale, gli studenti internazionali sono inseriti nel 4° anno della ESO o nel 1° anno del Bachillerato.

Gli indirizzi di studio disponibili per il Programma Scolastico in Spagna sono tre, da scegliere in base alle materie che più vi interessano o rispecchiano il piano di studi italiano: Scientifico, Umanistico e Scienze Sociali.

Exchange

Conoscerai la tua destinazione solo dopo che sarà stata selezionata la famiglia ospitante, generalmente situata in piccoli centri distribuiti sull'intero territorio.

Select

Con questo programma potrai scegliere una delle seguenti città spagnole: Siviglia, Alicante, Valencia, Cadice, Granada, Salamanca, Segovia e Madrid, su richiesta.



Quote

a partire da

	TRIMESTRE	SEMESTRE	ANNO
Exchange	DA € 7.240	DA € 8.640	DA € 11.990
Select			
Madrid*, Siviglia, Granada, Valencia	DA € 7.740	DA € 9.340	DA € 12.990
Cadice, Alicante			
Salamanca			
Segovia			

*disponibile solo l'anno scolastico

LA QUOTA INCLUDE
Colloquio iniziale, consulenza, orientamento e assistenza (webinar online e colloqui personalizzati); valutazione linguistica e attitudinale; assistenza preparazione application form; Pre-Departure Party) | Scelta della destinazione per il Select Program | Iscrizione presso la scuola superiore statale spagnola | Accoglienza e trasferimento andata/ritorno dall'aeroporto o stazione ferroviaria alla famiglia ospitante | Sistemazione in famiglia ospitante con vitto e alloggio | Assistenza del coordinatore locale | Contatto emergenza inter-studioviaggi | Materiale informativo pre-partenza | Kit da viaggio inter-studioviaggi

Calendario

scolastico spagnolo

TRIMESTRE	SETTEMBRE > DICEMBRE
SEMESTRE	SETTEMBRE > GENNAIO FEBBRAIO > GIUGNO
ANNO	SETTEMBRE > GIUGNO

LA QUOTA NON INCLUDE
Spese di apertura pratica (€ 90) | Viaggio di andata e ritorno | Libri di testo e materiale didattico (circa € 350) | Eventuali spese di trasporto locale | Escursioni proposte localmente | A settembre Camp facoltativo a Barcellona (€ 660 + pranzi e cene) | Trasferimento da Barcellona alla famiglia ospitante per gli studenti che acquistano il Camp iniziale | Spese personali | Supplementi in caso di diete speciali o richieste particolari relative ad animali domestici e allergie

Europa Germania



Programmi

- Exchange
- Select

Durata

- Bimestre
- Trimestre
- Semestre
- Anno

Highlights

- #standard insegnamento
- #qualità di vita elevata
- #popolazione cordiale

Sistema scolastico

In Germania, l'educazione è regolamentata dai singoli Länder (Stati Federali). La scuola superiore tedesca propone istituti professionali, multidisciplinari e di stampo accademico (Gymnasium) ed è in questa ultima realtà che sono solitamente inseriti i nostri studenti. L'anno di inserimento può essere il 10° o l'11°, a seconda del livello linguistico e della capacità di seguire le lezioni in lingua. Tra le materie obbligatorie ci sono Tedesco, Matematica, Storia e una Lingua straniera, da affiancare ad altre 4/5 a scelta. A seconda del Land, l'anno scolastico inizia ad agosto o settembre e termina alla fine di giugno o inizio di luglio.

Exchange

Conoscerai la tua destinazione solo dopo che sarà stata selezionata la famiglia ospitante, generalmente situata in piccoli centri distribuiti sull'intero territorio.

Select

Aderendo al Select Program potrai restringere a specifiche zone la destinazione del tuo soggiorno, indicando due città di preferenza. Confermeremo la meta finale tra le due solo dopo che sarà stata selezionata la famiglia ospitante. Con città si intende l'area regionale fino a 70 km dal centro urbano.

Di seguito le possibili località:

Berlin; Bremen; Darmstadt; Dresden; Hamburg; Hannover; Koblenz; Köln; Lübeck; Minden; Nürnberg; Ulm; Cuxhafen; Nordfriesland.

Quote a partire da

	BIMESTRE	TRIMESTRE	SEMESTRE	ANNO
Exchange	N.D.	DA € 5.990	DA € 8.490	DA € 10.690
Select	DA € 5.890	DA € 7.690	DA € 10.690	DA € 17.990

LA QUOTA INCLUDE
Colloquio iniziale, consulenza, orientamento e assistenza (webinar online e colloqui personalizzati; valutazione linguistica e attitudinale; assistenza preparazione application form; Pre-departure Party) | Iscrizione presso la scuola superiore tedesca | Accoglienza e trasferimento dall'aeroporto o stazione ferroviaria alla famiglia ospitante | Sistemazione in famiglia con vitto e alloggio | Assicurazione medica obbligatoria per il Select | Assistenza del coordinatore locale | Contatto emergenza inter-studioviaggi | Materiale informativo pre-partenza | Kit da viaggio inter-studioviaggi

LA QUOTA NON INCLUDE
Spese di apertura pratica (€ 90) | Viaggio di andata e ritorno | Week end facoltativo a Berlino (€ 350) - non per il Programma Anno Exchange | Soft Landing Camp facoltativo a Mannheim (€ 650) - solo per il Programma Anno Exchange | Libri di testo e materiale didattico (circa € 350) | Eventuali spese di trasporto locale | Trasferimento al ritorno dalla famiglia all'aeroporto per tutti i programmi eccetto per il programma Exchange annuale | Corso di tedesco extra (su richiesta) | Eventuali tour/gite proposti dall'organizzazione locale | Per Programma Anno Exchange: grade certificate 750€ | Convalida facoltativa della pagella tedesca | Spese personali | Supplementi in caso di diete speciali, camera singola o richieste particolari relative ad animali domestici e allergie

Calendario scolastico tedesco

	AGOSTO/SETTEMBRE > OTTOBRE
BIMESTRE	AGOSTO/SETTEMBRE > OTTOBRE
TRIMESTRE	AGOSTO/SETTEMBRE > NOVEMBRE
SEMESTRE	AGOSTO/SETTEMBRE > GENNAIO/FEBBRAIO GENNAIO/FEBBRAIO > GIUGNO/LUGLIO
ANNO	AGOSTO/SETTEMBRE > GIUGNO/LUGLIO

Europa Olanda



Programmi

- Exchange

Durata

- Trimestre
- Semestre
- Anno

Highlights

- #valido sistema scolastico
- #olandese
- #ottima qualità di vita

Sistema scolastico

La scuola pubblica nei Paesi Bassi è molto coinvolgente e all'avanguardia per le tecnologie di cui si avvale ed offre un'istruzione di alto livello per tutti gli studenti. L'olandese è la lingua ufficiale e, sebbene quasi tutta la popolazione parli inglese, con questo programma lo studente avrà l'opportunità di imparare la lingua nazionale ed approfondire la cultura locale.

La scuola secondaria olandese inizia a 12 anni e si articola in:
VMBO: 4 anni, equivalente alla scuola professionale
HAVO: 5 anni, equivalente all'istituto tecnico
VWO: 6 anni, equivalente al liceo che si divide a sua volta in Atheneum, Gymnasium e Lyceum

Gli studenti, in base al proprio curriculum scolastico, vengono generalmente inseriti al 4° o 5° anno nelle scuole HAVO o VWO, che offrono 4 profili accademici distinti, da scegliere in base alle materie da frequentare. Questi sono: "Culture and Society"; "Economy and Society"; "Nature and Health" e "Nature and Technique".

Exchange

Conoscerai la tua destinazione solo dopo che sarà stata selezionata la famiglia ospitante, generalmente situata in piccoli centri distribuiti sull'intero territorio.

Quote a partire da

	TRIMESTRE	SEMESTRE	ANNO
Exchange	DA € 7.340	DA € 9.840	DA € 10.840

LA QUOTA INCLUDE
Colloquio iniziale, consulenza, orientamento e assistenza (webinar online e colloqui personalizzati; valutazione linguistica e attitudinale; assistenza preparazione application form; Pre-departure Party) | Iscrizione presso la scuola superiore statale olandese | Accoglienza e trasferimento dall'aeroporto alla famiglia | Sistemazione in famiglia ospitante con vitto e alloggio | Assicurazione medica obbligatoria | Orientation Program (3 giorni per trimestre / 6 giorni per semestre e anno) | Un'escursione a semestre | Museum Card per alcuni ingressi | Bicicletta a uso personale presso la famiglia ospitante | Corso online di olandese di 10 settimane | Libri di testo | Assistenza del coordinatore locale | Contatto emergenza inter-studioviaggi | Materiale informativo pre-partenza | Kit da viaggio inter-studioviaggi

Calendario scolastico olandese

	AGOSTO > NOVEMBRE
TRIMESTRE	AGOSTO > NOVEMBRE
SEMESTRE	AGOSTO > GENNAIO GENNAIO > LUGLIO
ANNO	AGOSTO > LUGLIO

LA QUOTA NON INCLUDE
Spese di apertura pratica (€ 90) | Volo di andata e ritorno | Materiale didattico vario e noleggio dell'armadietto a scuola | Eventuali spese di trasporto locale | Escursioni proposte fuori programma dalla scuola o dal partner locale | Spese personali | Supplementi in caso di diete speciali o richieste particolari relative ad animali domestici e allergie

Paesi Nordici



Programmi

↔ Exchange

Durata

📅 Trimestre

📅 Semestre

📅 Anno

Highlights

#standard insegnamento

#qualità di vita elevata

#popolazione cordiale

Sistema scolastico

Sistemi scolastici locali tra i più qualificati a livello europeo, ricchissimo patrimonio di usi e costumi e l'opportunità di imparare una nuova lingua. Danimarca, Norvegia e Svezia offrono questo e molto altro.

La scuola locale danese

È lo Stato più piccolo della Scandinavia e l'anno scolastico inizia a metà agosto e finisce a giugno.

La scuola superiore prevede diversi indirizzi scolastici, con curriculum generali (gymnasium), ma anche più professionali e commerciali. La maggior parte della popolazione parla inglese, richiesto per accedere al Programma, anche se l'apprendimento della lingua locale non è così impossibile.

La scuola locale norvegese

Conosciuta come la terra del sole di mezzanotte e dell'aurora boreale, è un paese con una forte tradizione storica e una cultura moderna e cosmopolita.

La lingua ufficiale è il norvegese, diviso in due differenti forme scritte: il bokmål e il nynorsk, ma l'inglese è

conosciuto e parlato da buona parte della popolazione. In Norvegia l'anno scolastico inizia di norma verso la metà di agosto e finisce verso la metà di giugno. Gli studenti possono scegliere fra più di 10 aree di studio, tra cui anche le due differenti forme linguistiche norvegesi. A seconda del Land, l'anno scolastico inizia ad agosto o settembre e termina alla fine di giugno o inizio di luglio.

La scuola locale svedese

Le scuole operano all'interno del quadro di riferimento nazionale, con un'offerta di aree disciplinari interessanti sia per numero che per la varietà di indirizzo.

Exchange ↔

Questo programma ti permetterà di conoscere i Paesi Scandinavi, di frequentare una scuola pubblica e di vivere presso una famiglia volontaria accuratamente selezionata. La lingua inglese sarà il primo veicolo di comunicazione, invece quella nazionale sarà quella utilizzata a scuola e in famiglia.

Calendario

scolastico paesi nordici

	📅
TRIMESTRE	FINE OTTOBRE > FINE GENNAIO META' GENNAIO > FINE MARZO
SEMESTRE	META' AGOSTO > FINE DICEMBRE META' GENNAIO > META' GIUGNO
ANNO	META' AGOSTO > META' GIUGNO

Quote

a partire da

Exchange

Norvegia
Danimarca
Svezia

TRIMESTRE	SEMESTRE	ANNO
DA € 8.290	DA € 9.190	DA € 12.790

LA QUOTA INCLUDE
Colloquio iniziale, consulenza, orientamento e assistenza (webinar online e colloqui personalizzati; valutazione linguistica e attitudinale; assistenza preparazione application form; Pre-Departure Party) | Scelta del Paese di destinazione | Iscrizione presso la scuola superiore statale locale | Accoglienza e trasferimento andata/ritorno dall'aeroporto o stazione ferroviaria alla famiglia ospitante | Sistemazione in famiglia ospitante con vitto e alloggio | Assicurazione medica obbligatoria | Assistenza del coordinatore locale | Contatto emergenza inter-studioviaggi | Materiale informativo pre-partenza | Kit da viaggio inter-studioviaggi

LA QUOTA NON INCLUDE
Spese di apertura pratica (€ 90) | Viaggio di andata e ritorno | Camp iniziale | Libri di testo e materiale didattico (circa € 350) | Eventuali spese di trasporto locale | Escursioni proposte localmente | Spese personali | Supplementi in caso di diete speciali o richieste particolari relative ad animali domestici e allergie

Parola

di Ambassador!

“ Godetevi ogni singolo secondo che passate in questo nuovo mondo perché il tempo passa fin troppo in fretta. Fate esperienze e non tiratevi indietro! ”

Valentina with Host Dad & Sister



Valentina @Prom

VALENTINA
Anno Scolastico Arkansas - USA



Seguici su Spotify e ascolta gli episodi del nostro podcast

3 termini

per descrivere la tua esperienza



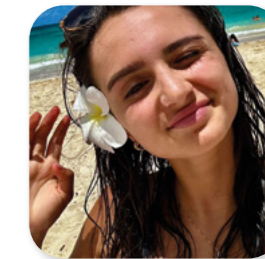
Sport
Avventura
Legami

FILIPPO
Canada



Fantastica
Educativa
Impegnativa

EMANUELE
Irlanda



Calda
Diversa
Magnifica

NATASHA
USA



Formativa
Coinvolgente
Inaspettata

ELISABETTA
USA



Emozionante
Avvincente
Felice

CORINNA
Inghilterra

Particolare
Interessante
Inaspettata

MATTEO
USA

Unica
Indimenticabile
Formativa

ANAÏS
USA



Liberatrice
Calma
Istruttiva

ELENA
USA

Step by step

- 1 Contattaci**

Per avere maggiori informazioni, per partecipare ai nostri webinar e per fissare un colloquio individuale gratuito e senza impegno online o presso i nostri uffici di Milano.
- 2 Colloquio**

Un primo contatto per iniziare la reciproca conoscenza, indispensabile per valutare il progetto che ti consentirà di diventare un exchange student.
- 3 Iscrizione**

Dopo aver valutato l'idoneità linguistica e approfondito motivazioni e attitudini, procederete con il nostro aiuto alla preparazione della documentazione necessaria per l'ammissione al programma.
- 4 Consulenza**

Un periodo intenso di contatti e colloqui con te e con i tuoi genitori per mettere a punto il programma più adatto al tuo profilo e alle tue aspettative.
- 5 Pre-Departure Party & Meeting**

Sono le tappe di preparazione prima della partenza. Il Pre-Departure Party dedicato agli studenti e dei meeting online obbligatori per genitori e ragazzi. In questi incontri verranno ripercorsi tutti gli aspetti fondamentali del programma e illustrati gli ultimi dettagli e adempimenti in vista della partenza.
- 6 Host Family**

Non appena saranno a nostra disposizione, ti daremo notizie sulla scuola che frequenterai e sulla tua famiglia ospitante.
- 7 Viaggio**

Scegliamo i migliori collegamenti aerei e ci occupiamo di tutte le pratiche per la richiesta del visto studente, laddove richiesto.
- 8 Assistenza**

Siamo sempre con te! Insieme al Local Coordinator saremo il tuo punto di riferimento a disposizione per ogni evenienza.
- 9 Nuova realtà**

Dopo qualche giorno di adattamento e un incontro di orientamento con il partner locale, sarai pronto per frequentare la scuola e stringere nuove amicizie.
- 10 Welcome Back**

Si torna a casa! Il MIM riconosce la tua esperienza all'estero, richiedi la documentazione scolastica necessaria per il rientro in Italia. Noi saremo di supporto per qualsiasi necessità.



11 Diventare ISV Ambassador

Chi meglio di te può essere testimone di quello che si prova ad essere un Exchange Student, saremo felici di averti nella nostra

Community e come rappresentante di questa fantastica esperienza.



Parola

di ambassador



Penso che i miei primi giorni in America con il Camp a New York siano stati i più belli della mia vita! Mi sono divertito molto e ho conosciuto tantissima gente, sicuramente lo rifarei.



MATTEO
Anno all'estero Michigan - USA



ISV Tube

Segui il nostro canale Youtube, avrai molti contenuti a disposizione tra cui le nostre TALK WITH AMBASSADOR

Offerta completa inter•studioviaggi

6 programmi



un mondo di opportunità per migliorare le tue competenze

Non solo Anno Scolastico all'Estero ma anche Vacanze Studio di gruppo ed individuali, soggiorni studio di lunga durata, esperienze di studio o lavoro, stage di classe.

Da oltre 45 anni offriamo la possibilità di scegliere il programma scolastico e linguistico più adatto alle tue esigenze e alla tua fascia d'età.

Vacanze studio

Programmi estivi di gruppo con accompagnatore in Europa e negli Stati Uniti, per ragazzi da 10 a 21 anni.

Stage di classe

Corsi di lingua, PCTO, PON/POR. Una settimana o più di studio delle lingue e/o tirocinio, scoprendo le meraviglie d'Europa.

Soggiorni linguistici

Corsi di lingua in tutto il mondo di diversa intensità e durata presso centri linguistici internazionali accreditati.

Independent

Per studenti intraprendenti e pronti a cimentarsi in esperienze individuali, per migliorare le proprie conoscenze linguistiche.

Home Private tuition

Lezioni individuali tenute direttamente a casa del docente: la soluzione ideale per raggiungere precisi obiettivi in tempi brevi!

Gite di classe

Viaggia in Italia e in Europa nelle più belle destinazioni scelte per voi. Visite guidate e la giusta dose di divertimento.

Bandi Inps

ESTATE INPSieme

La tipica Vacanza Studio per l'estate 2024! Estero oppure Italia, per gli studenti di scuole superiori, medie e elementari partecipanti al Bando INPSieme.

Corsi di Lingua estero INPS

Un corso di lingua per migliorare! Da 3 a 5 settimane finalizzate a sostenere gli esami per la certificazione del livello di conoscenza della lingua.

ITACA INPS

Un percorso scolastico all'estero! Per tutti i partecipanti al bando ITACA INPS abbiamo riservato incredibili destinazioni nel mondo.

INFORMAZIONI TECNICHE

MODALITÀ DI ISCRIZIONE

Tutti i programmi sono soggetti ad una quota di spese apertura pratica pari a € 90 (mai rimborsabili), da aggiungersi alle quote pubblicate. L'iscrizione deve essere effettuata utilizzando l'apposita scheda contratto compilata in ogni sua parte e debitamente firmata dal partecipante e da un genitore /esercente la responsabilità genitoriale. L'iscrizione deve essere accompagnata dall'acconto richiesto

ACCONTI E SALDI

1° ACCONTO

25% del totale contestuale alla sottoscrizione del contatto.

2° ACCONTO

All'accettazione della candidatura:

- 25% per tutte le destinazioni
- 50% per il Canada

SALDO

Da versare a prescindere dalla ricezione dei dettagli delle famiglie ospitanti e del rilascio del visto

EUROPA:

- entro il 15 giugno 2025 per le partenze di agosto
- entro il 10 ottobre 2025 per le partenze di gennaio

USA E SUD AFRICA:

- entro il 2 maggio 2025 per le partenze di agosto
- entro il 30 settembre 2025 per le partenze di gennaio

CANADA E NUOVA ZELANDA:

- tre mesi prima della partenza

AUSTRALIA:

- entro il 10 aprile 2025 per le partenze di luglio
- entro il 10 ottobre 2025 per le partenze di gennaio

Per iscrizioni successive a tali scadenze, il versamento delle quote sarà rivisto e personalizzato.

MODALITÀ DI PAGAMENTO

Acconti e saldi possono essere versati a mezzo assegno bancario intestato a inter-studioviaggi s.p.a. o con bonifico sulle seguenti banche:

Intesa S. Paolo

IBAN IT 27 K030 6901 6311 0000 0016 563

Credito Emiliano

IBAN IT 09 I 030 3201 6040 1000 0001 510

Specificando nella causale il nome e cognome del partecipante.

VALIDITÀ DELLE QUOTE

Le quote sono state calcolate al valore del cambio fisso

dell'Euro per i Paesi facenti parte dell'UE e in base alle quotazioni dei cambi in vigore al 15/07/2024 per tutte le valute fuori dall'UE.

RINUNCE E PENALITÀ

Eventuali rinunce al programma saranno soggette alle modalità e alle penalità previste all'articolo 7 delle Condizioni Generali, pubblicate a pag. 47. Ogni rinuncia al viaggio dovrà pervenire per iscritto a inter-studioviaggi tramite fax o posta certificata. La documentazione comprovante l'impossibilità di partecipare al Programma dovrà essere trasmessa tramite raccomandata o PEC entro i 7 giorni lavorativi successivi all'annullamento.

INTERRUZIONE DEL PROGRAMMA

•**Programmi Exchange:** in caso di interruzione del programma il partecipante non avrà diritto ad alcun rimborso per il periodo di studi e sistemazione non usufruito.

•**Programmi Select / Select Plus:** in caso di interruzione volontaria del programma il partecipante non avrà diritto al rimborso per il periodo di ospitalità e per l'attività didattica non godute. Solo in caso di interruzione per causa di forza maggiore è in genere previsto un rimborso forfetario della quota relativa al solo soggiorno in famiglia non goduto.

ASSICURAZIONE ANNULLAMENTO

È possibile stipulare una polizza che copra le spese di annullamento del Programma in caso di rinuncia al viaggio del partecipante.

La richiesta va segnalata sulla scheda contratto.

ASSICURAZIONE INFORTUNI

La garanzia è prestata per gli infortuni dovuti a causa fortuita, violenta ed esterna (compreso il rischio volo nei massimali di polizza), durante il viaggio organizzato e che produca lesioni corporali effettivamente constatabili le quali abbiano come conseguenza la morte o una invalidità permanente. È soggetta all'applicazione delle franchigie specificate nei contratti con le singole compagnie assicuratrici previsti per i diversi programmi.

DOCUMENTI PER L'ESPATRIO

- Soggiorni in Europa: carta d'identità valida per l'espatrio o passaporto individuale in corso di validità
- Soggiorni in Gran Bretagna: passaporto individuale in corso di validità con visto consolare per i programmi annuali
- Soggiorni in USA: passaporto individuale in corso di validità con visto consolare
- Soggiorni in Australia, Nuova Zelanda, Canada e Sud Africa: passaporto individuale e visto consolare / ETA ove richiesto. Si raccomanda di controllare per tempo la validità del proprio documento di espatrio e verificare che non siano intervenute nuove disposizioni successivamente alla pubblicazione del presente catalogo.

VIAGGIO ALL'ESTERO

Tutti i programmi illustrati nel presente catalogo sono a carattere individuale e non prevedono la figura dell'accompagnatore, neanche in caso in cui il viaggio dovesse comportare più scali nei diversi aeroporti internazionali con cambio di aeromobile. Qualora possibile, inter-studioviaggi organizza partenze di gruppo. Per ognuna delle destinazioni proposte in questo catalogo è comunque prevista l'accoglienza da parte della famiglia ospitante, o del

coordinatore locale, una volta arrivati all'aeroporto più vicino alla destinazione finale.

SPOSTAMENTI IN LOCO

Per garantire la sicurezza degli studenti, è vietato viaggiare da soli, senza il permesso della famiglia ospitante, del coordinatore o della scuola. È però consentito prendere parte alle gite scolastiche proposte ed approvate dai partner locali, come ad esempio i "Discovery Tour", in quanto in esse si garantisce la supervisione di adulti. Ricordiamo che la prenotazione di tali tour è da intendersi ad esclusivo carico e responsabilità del partecipante.

APPLICATION FORM / DOSSIER

Nell'interesse del partecipante e per la miglior riuscita del programma si raccomanda la massima cura nella compilazione dell'Application form le cui informazioni devono essere complete, attendibili, veritiere e fornite entro la data richiesta dal partner. L'inosservanza di questa prescrizione e delle regole contenute nell' Application form costituisce grave inadempimento e motivo di risoluzione del contratto.

Con la compilazione e sottoscrizione dell'application form e della modulistica richiesta si intenderanno accettate le regole del programma, del partner internazionale, della scuola, della residenza e/o della famiglia di accoglienza.

SELEZIONE DELLA FAMIGLIA OSPITANTE

La ricerca del nucleo familiare è senza dubbio una delle fasi più importanti e delicate del Programma e può richiedere molto tempo, pertanto la conferma della stessa potrà arrivare anche nei giorni immediatamente precedenti la partenza. inter-studioviaggi si affida ai migliori partner internazionali che con cura e professionalità selezionano le famiglie ospitanti in base alla loro moralità ed attitudine ad ospitare giovani studenti, senza alcuna discriminazione di età, razza o credo religioso, livello economico o sociale che, pur se differenti da quelli della famiglia di origine, non possono rappresentare motivo di rifiuto della famiglia assegnata. La famiglia potrà essere rappresentata anche solo da un componente adulto e avere o meno figli conviventi. Talvolta, in attesa della famiglia definitiva, il soggiorno potrà iniziare presso una "welcome family". Nel caso in cui uno studente desiderasse segnalare una famiglia ospitante (self placement) questa dovrà essere ritenuta idonea dal Partner locale in base ai propri criteri di scelta; alcuni Paesi e/o Partner ad esempio non accettano famiglie che parlino italiano o che abbiano legami di parentela con lo studente. In caso di mancata accettazione della famiglia da parte del partner, lo studente sarà assegnato ad altra famiglia scelta in base ai consueti criteri. In caso di reali problematiche saremo pronti a sollecitare i partner locali ad effettuare un cambio di sistemazione.

REGOLE E NORME VIGENTI

Il partecipante è tenuto a mantenere un comportamento corretto durante tutto il soggiorno e ad accettare e osservare leggi, regolamenti e normative sanitarie in vigore nel Paese ospitante e/o prescritte dalla scuola frequentata, dalla host family o dal local coordinator. Informazioni dettagliate in merito sono contenute nel fascicolo "Si parte per..." In caso di inosservanza il partecipante potrà essere rimpatriato a spese della famiglia naturale e non avrà diritto ad alcun rimborso.

VISITA DEI FAMILIARI

Qualunque sia il Paese scelto per l'High School Program, durante il soggiorno non sono previste interruzioni per rientrare in Italia (fatta eccezione per Irlanda e Regno Unito), né sono consigliabili visite di familiari/amici, per non alterare l'equilibrio raggiunto dallo studente. Nel caso degli Stati Uniti sono assolutamente vietati sia il rientro a casa per le vacanze, sia le visite da parte dei familiari. Solo in caso di reale e documentata necessità, con il consenso del partner locale è possibile fare un'eccezione.

DURATA DEL PROGRAMMA

L'effettiva durata di un programma scolastico è soggetta a variazioni secondo il Paese di destinazione o il calendario delle singole scuole o del distretto. Normalmente un programma annuale dura 9/10 mesi; un semestre 4/5 mesi; un trimestre 10/15 settimane e un bimestre 7/8. Per ragioni tecniche le date di partenza e arrivo potrebbero non corrispondere esattamente col calendario scolastico. Una volta completato il programma lo studente dovrà lasciare il Paese nei giorni immediatamente successivi, secondo indicazioni del partner.

ESTENSIONE DEL PROGRAMMA

Qualora si desiderasse estendere la durata del soggiorno, vi preghiamo di contattare i nostri uffici. Il costo di tale estensione è variabile e verrà comunicato al momento della richiesta. Potrà essere inoltre necessario procedere al rinnovo del visto consolare direttamente in loco.

FREQUENZA DELLE LEZIONI

La frequenza è obbligatoria. Si ricorda che i sistemi scolastici dei Paesi di destinazione sono spesso molto diversi da quello italiano e il piano di studi non necessariamente coincide con quello della scuola di provenienza. Si fa presente che, per disposizioni governative e/o cause di forza maggiore, le lezioni in compresenza potrebbero essere sostituite o affiancate da corsi in modalità a distanza senza che questo determini una sostanziale modifica del programma.

CONVALIDA DELLA PAGELLA

Ogni studente è responsabile della procedura di convalida, che andrà avviata prima del rientro in Italia, facendo richiesta al Consolato italiano competente nel paese in cui si è svolto il Programma scolastico. inter-studioviaggi fornisce tutte le istruzioni necessarie ma non può provvedere alla legalizzazione della pagella.

RIAMMISSIONE ALLA CLASSE SUCCESSIVA

Si consiglia di consultare i propri insegnanti prima di intraprendere l'iter di prenotazione. L'ammissione alla classe successiva al rientro in Italia è di esclusiva competenza del consiglio di classe.

ASSISTENZA

Per qualunque necessità o imprevisto durante il soggiorno potrete contare sul vostro coordinatore locale oltre che sul "filo diretto" con i nostri uffici.

MATERIALE FOTOGRAFICO E VIDEO

Accettando le condizioni di partecipazione i genitori del minore o chi ne fa le veci o il partecipante se maggiorenne, autorizzano inter-studioviaggi ad utilizzare gratuitamente eventuali foto e/o video realizzati nel corso dei soggiorni, meeting e/o incontri organizzati dalla scrivente per la riproduzione su proprio materiale promozionale su stampa e/o in digitale sui nostri siti internet e/o canali social, nel rispetto della dignità e della reputazione dei soggetti ripresi.

Entra nella community

dei nostri Exchange student!



“Essendo fuori dalla mia quotidianità e lontana dalle persone con cui sono sempre stata bene sto scoprendo lati di me e del mio carattere che mai avrei tirato fuori in Italia.”

STELLA
Trimestre Brighton - Inghilterra



Segui i nostri Exchange students



Guarda tutte le interviste

ISV Pre-Departure Party

Iniziare al meglio questa fantastica esperienza!

Un momento unico per prepararvi alla partenza, per conoscere i nostri Ambassador, gli altri Exchange Students e per ricordarvi gli ultimi dettagli e aspetti importanti del programma.

Nel 2024 a Massa Marittima, in Toscana abbiamo vissuto due giornate indimenticabili, non vediamo l'ora di condividere con voi il prossimo!



Per saperne di più!



Webinar Live

Dedicati ad ogni singola destinazione. Scopri le date sul nostro sito.



Colloqui individuali

Con i nostri Educational Consultant specializzati nella destinazione che preferisci.



In sede a Milano

Vieni a trovarci nei nostri uffici in via Abbadesse, 38 a Milano.



I nostri contatti

Sito: interstudioviaggi.it
Mail: ayp@interstudioviaggi.it
Whatsapp: 3281659109
Telefono: 02.69336470
Social: [@interstudioviaggi](https://www.instagram.com/interstudioviaggi)

